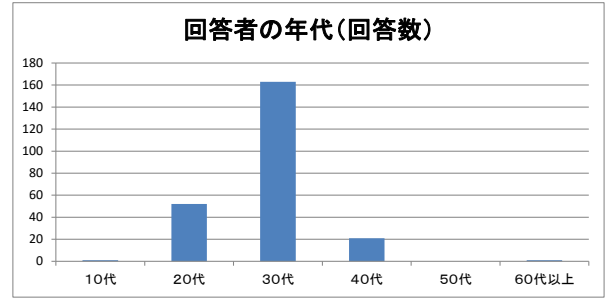
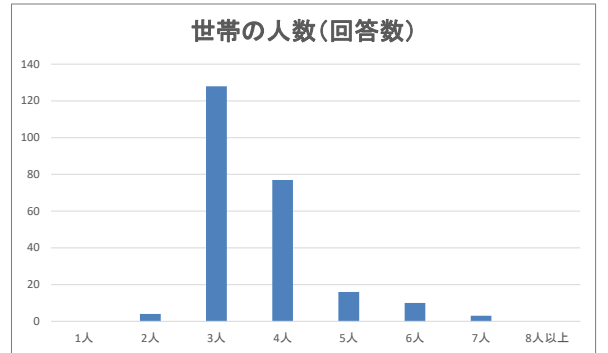


令和4年度実施(2月14日~3月3日)
すくっぴーひろば利用者アンケート調査結果

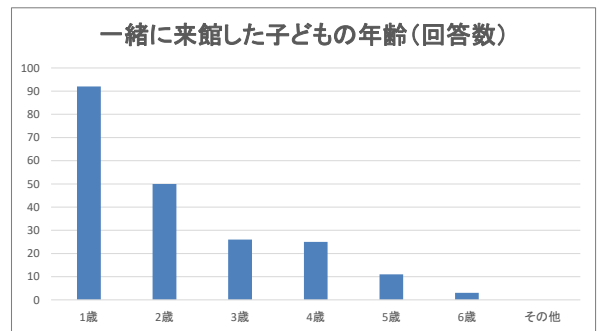
Q1		年代	
有効回答数:	238	割合	
10代	1	0.4%	
20代	52	21.8%	
30代	163	68.5%	
40代	21	8.8%	
50代	0	0.0%	
60代以上	1	0.4%	



Q2		世帯の人数	
有効回答数:	238	割合	
1人	0	0.0%	
2人	4	1.7%	
3人	128	53.8%	
4人	77	32.4%	
5人	16	6.7%	
6人	10	4.2%	
7人	3	1.3%	
8人以上	0	0.0%	

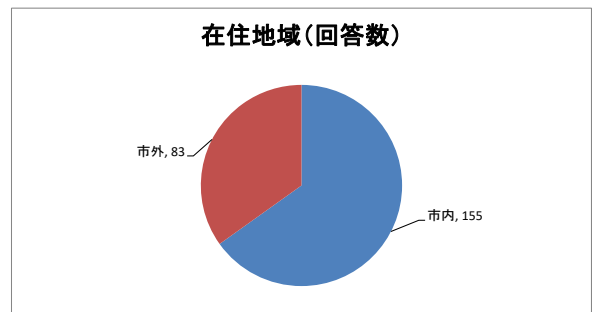


Q3		お子様の年齢	
有効回答数:	113	割合	
0歳	75	66.4%	
1歳	92	81.4%	
2歳	50	44.2%	
3歳	26	23.0%	
4歳	25	22.1%	
5歳	11	9.7%	
6歳	3	2.7%	
その他	0	0.0%	



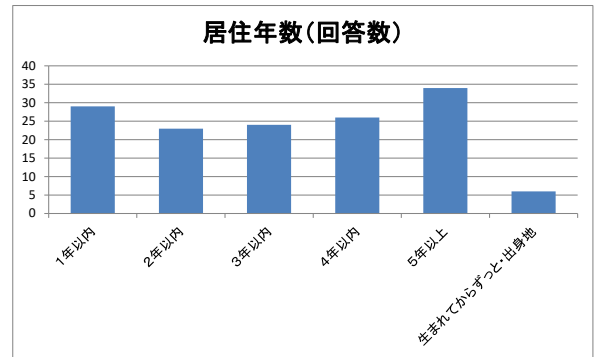
※複数回答可
未記入 2件

Q4		お住まいの場所	
有効回答数:	238	割合	
市内	155	65.1%	
市外	83	34.9%	



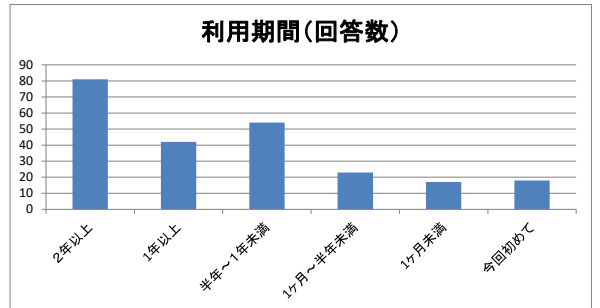
Q5		居住年数	
有効回答数：	142	割合	
1年以内	29	20.4%	
2年以内	23	16.2%	
3年以内	24	16.9%	
4年以内	26	18.3%	
5年以上	34	23.9%	
生まれてからずっと・出身地	6	4.2%	

・未記入 13件



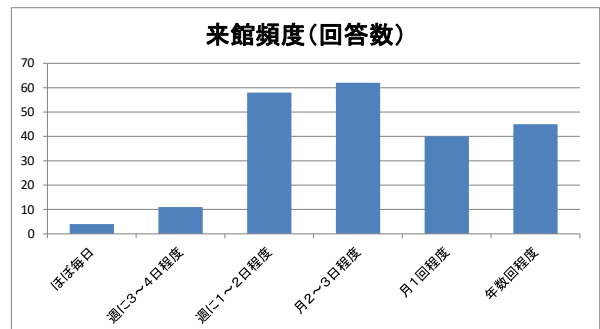
Q6		いつから利用	
有効回答数：	235	割合	
2年以上	81	34.5%	
1年以上	42	17.9%	
半年～1年未満	54	23.0%	
1ヶ月～半年未満	23	9.8%	
1ヶ月未満	17	7.2%	
今回初めて	18	7.7%	

・未記入 1件



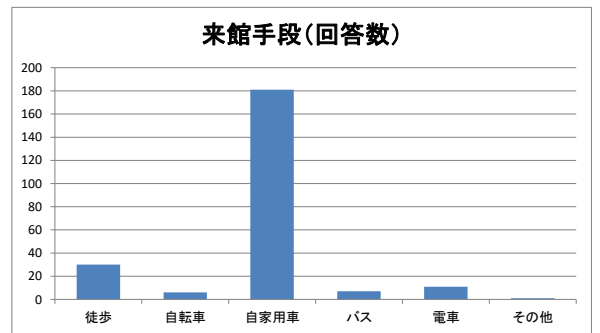
Q7		来館頻度	
有効回答数：	220	割合	
ほぼ毎日	4	1.8%	
週に3～4日程度	11	5.0%	
週に1～2日程度	58	26.4%	
月2～3日程度	62	28.2%	
月1回程度	40	18.2%	
年数回程度	45	20.5%	

・未記入 18件

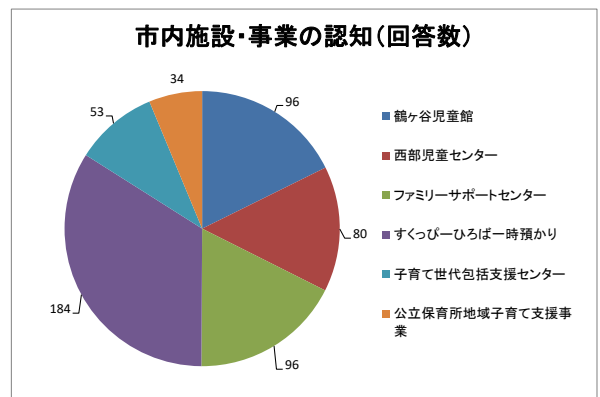


Q8		来館手段	
有効回答数：	236	割合	
徒歩	30	12.7%	
自転車	6	2.5%	
自家用車	181	76.7%	
バス	7	3.0%	
電車	11	4.7%	
その他	1	0.4%	

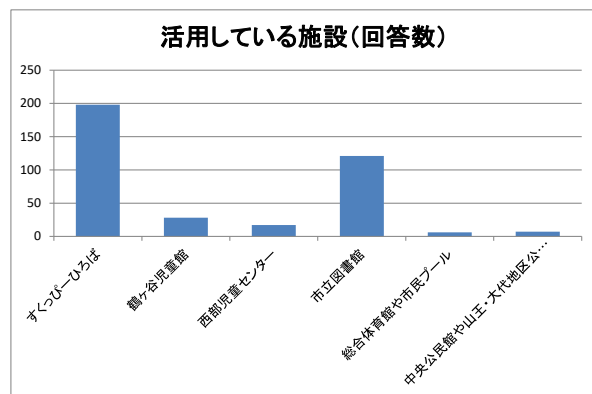
・未記入 2件



Q9		市内施設・事業の認知	
複数回答/総回答数：	575	割合	
鶴ヶ谷児童館	96	16.7%	
西部児童センター	80	13.9%	
ファミリーサポートセンター	96	16.7%	
すくっぴーひろば一時預かり	184	32.0%	
子育て世代包括支援センター	53	9.2%	
公立保育所地域子育て支援事業	34	5.9%	
なし	32	5.6%	

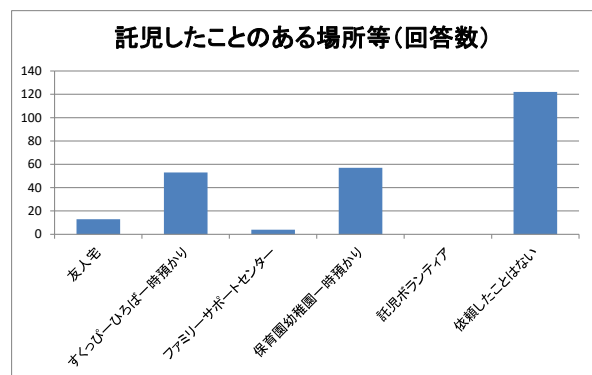


Q10		活用している施設	
複数回答／総回答数：	406	割合	
すくっぴーひろば	198	48.8%	
鶴ヶ谷児童館	28	6.9%	
西部児童センター	17	4.2%	
市立図書館	121	29.8%	
総合体育館や市民プール	6	1.5%	
中央公民館や山王・大代地区公民館	7	1.7%	
なし	29	7.1%	



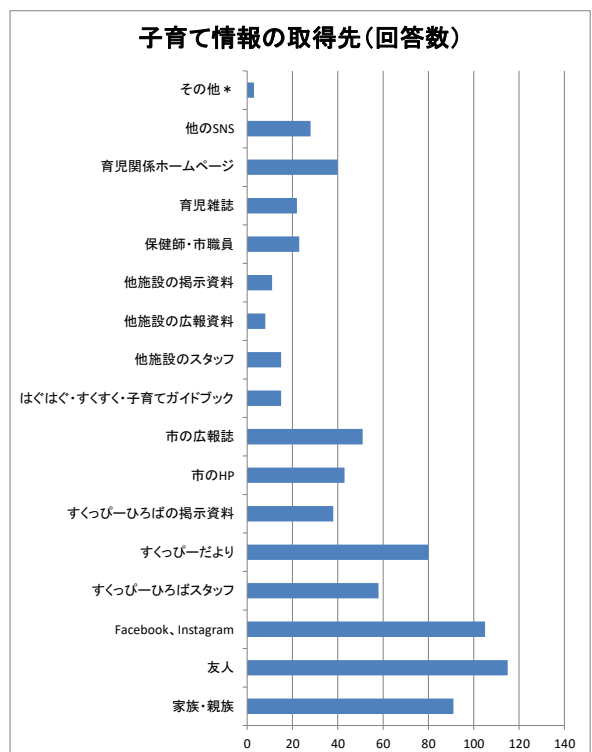
Q11		託児したことのある場所等	
複数回答／総回答数：	249	割合	
友人宅	13	5.2%	
すくっぴーひろば一時預かり	53	21.3%	
ファミリーサポートセンター	4	1.6%	
保育園幼稚園一時預かり	57	22.9%	
託児ボランティア	0	0.0%	
依頼したことはない	122	49.0%	

・未記入 55件



Q12		子育て情報の取得先	
複数回答／総回答数：	746	割合	
家族・親族	91	12.2%	
友人	115	15.4%	
Facebook、Instagram	105	14.1%	
すくっぴーひろばスタッフ	58	7.8%	
すくっぴーだより	80	10.7%	
すくっぴーひろばの掲示資料	38	5.1%	
市のHP	43	5.8%	
市の広報誌	51	6.8%	
はぐはぐ・すくすく・子育てガイドブック	15	2.0%	
他施設のスタッフ	15	2.0%	
他施設の広報資料	8	1.1%	
他施設の掲示資料	11	1.5%	
保健師・市職員	23	3.1%	
育児雑誌	22	2.9%	
育児関係ホームページ	40	5.4%	
他のSNS	28	3.8%	
その他*	3	0.4%	

- ・未記入 7件
- *論文・教科書
- *特になし
- *保育園の先生

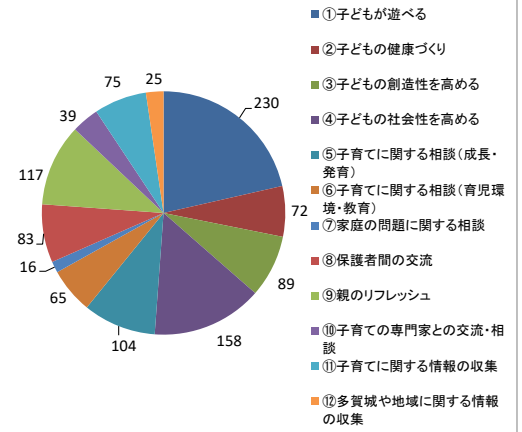


Q13 得られると思うこと

有効回答数:	109 割合	
①子どもが遊べる	230	211.0%
②子どもの健康づくり	72	66.1%
③子どもの創造性を高める	89	81.7%
④子どもの社会性を高める	158	145.0%
⑤子育てに関する相談(成長・発育)	104	95.4%
⑥子育てに関する相談(育児環境・教育)	65	59.6%
⑦家庭の問題に関する相談	16	14.7%
⑧保護者間の交流	83	76.1%
⑨親のリフレッシュ	117	107.3%
⑩子育ての専門家との交流・相談	39	35.8%
⑪子育てに関する情報の収集	75	68.8%
⑫多賀城や地域に関する情報の収集	25	22.9%

未記入 7件

得られると思うこと(回答数)

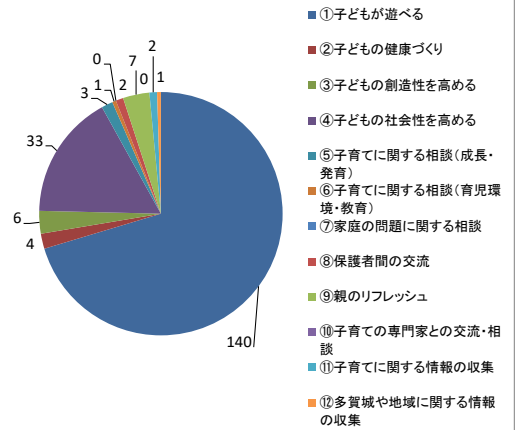


Q14 一番大切なこと

有効回答数:	98 割合	
①子どもが遊べる	140	142.9%
②子どもの健康づくり	4	4.1%
③子どもの創造性を高める	6	6.1%
④子どもの社会性を高める	33	33.7%
⑤子育てに関する相談(成長・発育)	3	3.1%
⑥子育てに関する相談(育児環境・教育)	1	1.0%
⑦家庭の問題に関する相談	0	0.0%
⑧保護者間の交流	2	2.0%
⑨親のリフレッシュ	7	7.1%
⑩子育ての専門家との交流・相談	0	0.0%
⑪子育てに関する情報の収集	2	2.0%
⑫多賀城や地域に関する情報の収集	1	1.0%

未記入 41件

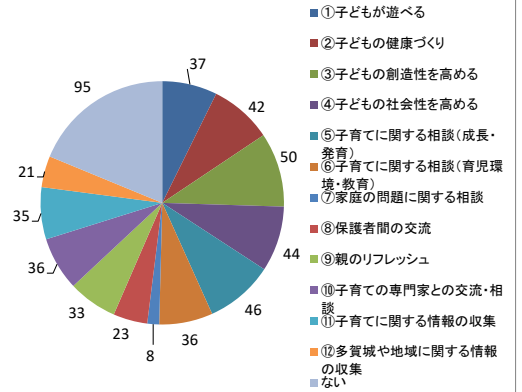
一番大切なこと(回答数)



Q15 力を入れるべき

有効回答数:	560 割合	
①子どもが遊べる	37	6.6%
②子どもの健康づくり	42	7.5%
③子どもの創造性を高める	50	8.9%
④子どもの社会性を高める	44	7.9%
⑤子育てに関する相談(成長・発育)	46	8.2%
⑥子育てに関する相談(育児環境・教育)	36	6.4%
⑦家庭の問題に関する相談	8	1.4%
⑧保護者間の交流	23	4.1%
⑨親のリフレッシュ	33	5.9%
⑩子育ての専門家との交流・相談	36	6.4%
⑪子育てに関する情報の収集	35	6.3%
⑫多賀城や地域に関する情報の収集	21	3.8%
ない	95	17.0%

力を入れるべき(回答数)



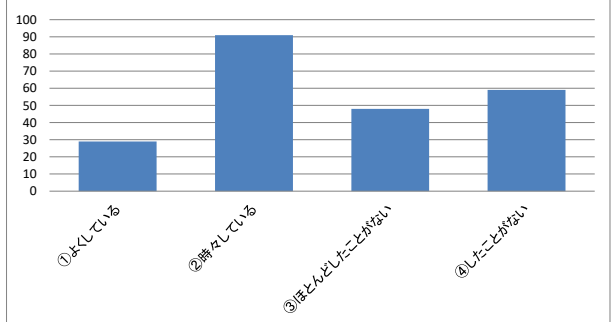
Q16 相談の有無

有効回答数:	227 割合	
①よくしている	29	12.8%
②時々している	91	40.1%
③ほとんどしたことがない	48	21.1%
④したことがない	59	26.0%

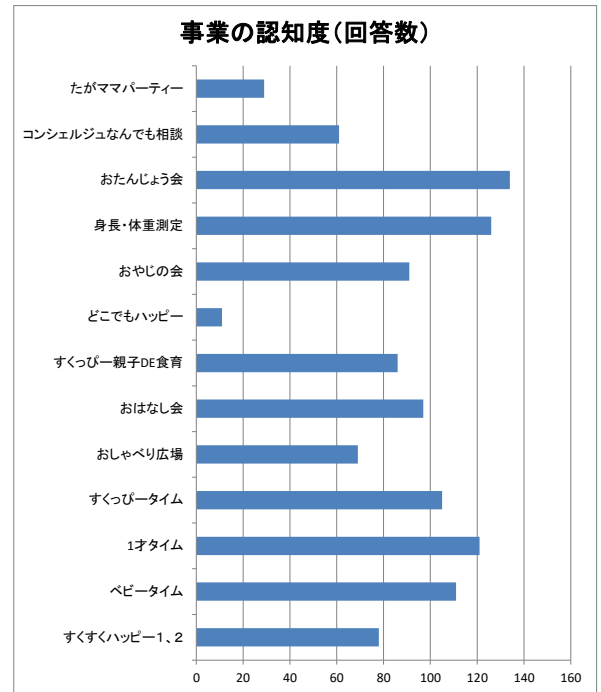
未記入 10件

※自由記述は別ファイル(ハワポ)に入力

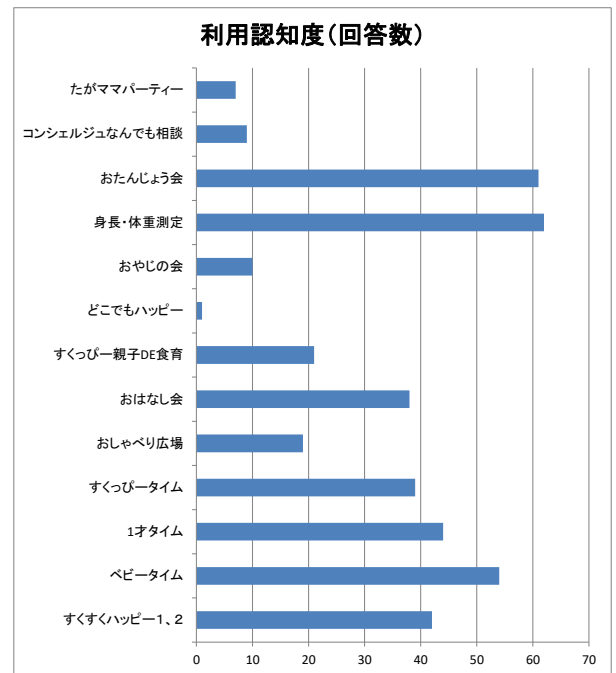
相談の有無(回答数)



Q 17		事業の認知度	
複数回答／総回答数：	1162	割合	
すくすくハッピー1、2	78	6.7%	
ベビータイム	111	9.6%	
1才タイム	121	10.4%	
すくっぴータイム	105	9.0%	
おしゃべり広場	69	5.9%	
おはなし会	97	8.3%	
すくっぴー親子DE食育	86	7.4%	
どこでもハッピー	11	0.9%	
おやじの会	91	7.8%	
身長・体重測定	126	10.8%	
おたんじょう会	134	11.5%	
コンシェルジュなんでも相談	61	5.2%	
たがママパーティー	29	2.5%	
なし	43	3.7%	



Q 18		利用認知度	
複数回答／総回答数：	255	割合	
すくすくハッピー1、2	42	16.5%	
ベビータイム	54	21.2%	
1才タイム	44	17.3%	
すくっぴータイム	39	15.3%	
おしゃべり広場	19	7.5%	
おはなし会	38	14.9%	
すくっぴー親子DE食育	21	8.2%	
どこでもハッピー	1	0.4%	
おやじの会	10	3.9%	
身長・体重測定	62	24.3%	
おたんじょう会	61	23.9%	
コンシェルジュなんでも相談	9	3.5%	
たがママパーティー	7	2.7%	
なし	96	37.6%	



Q 19		すくっぴーひろばの満足度	
有効回答数：	225	割合	
①とても満足している	144	64.0%	
②満足している	79	35.1%	
③あまり満足していない	2	0.9%	
④満足していない	0	0.0%	

未記入 13件
※自由記述は別ファイルに入力

