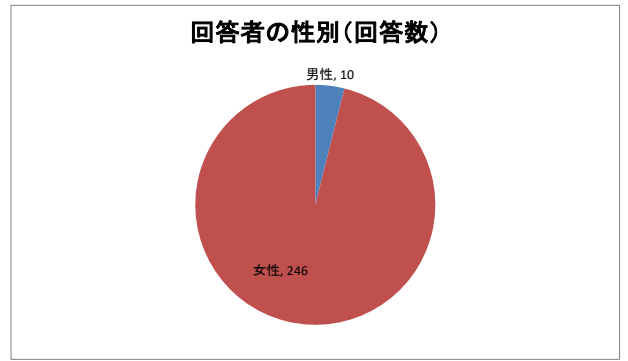
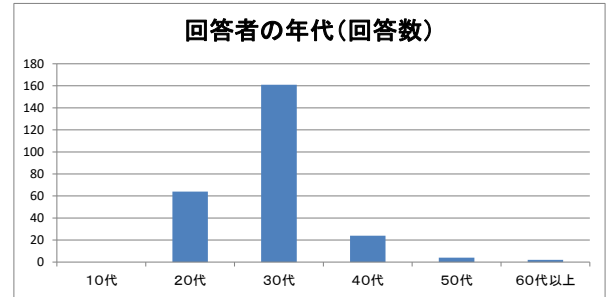


令和2年度実施(2月13日~2月28日)
すくっぴーひろば利用者アンケート調査結果

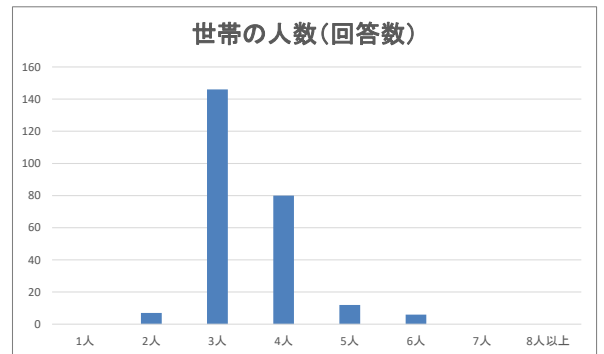
Q1		性別	
有効回答数:	256	割合	
男性	10	3.9%	
女性	246	96.1%	



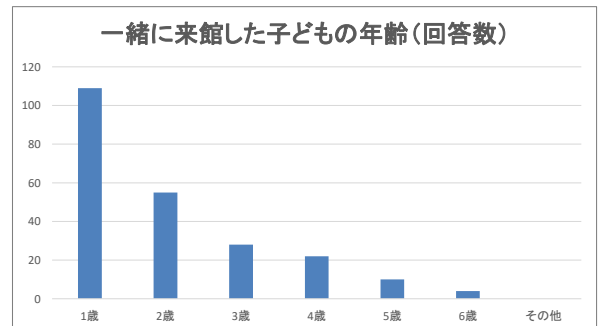
Q2		年代	
有効回答数:	255	割合	
10代	0	0.0%	
20代	64	25.1%	
30代	161	63.1%	
40代	24	9.4%	
50代	4	1.6%	
60代以上	2	0.8%	



Q3		世帯の人数	
有効回答数:	251	割合	
1人	0	0.0%	
2人	7	2.8%	
3人	146	58.2%	
4人	80	31.9%	
5人	12	4.8%	
6人	6	2.4%	
7人	0	0.0%	
8人以上	0	0.0%	

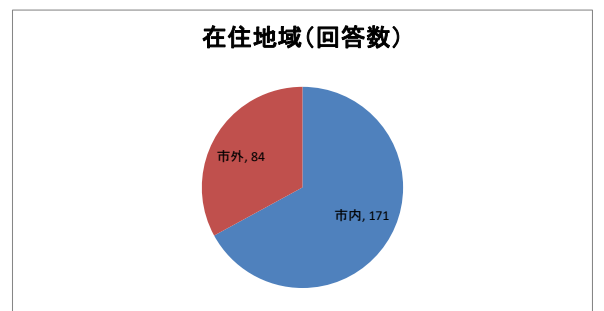


Q4		お子様の年齢	
有効回答数:	228	割合	
0歳	69	30.3%	
1歳	109	47.8%	
2歳	55	24.1%	
3歳	28	12.3%	
4歳	22	9.6%	
5歳	10	4.4%	
6歳	4	1.8%	
その他	0	0.0%	

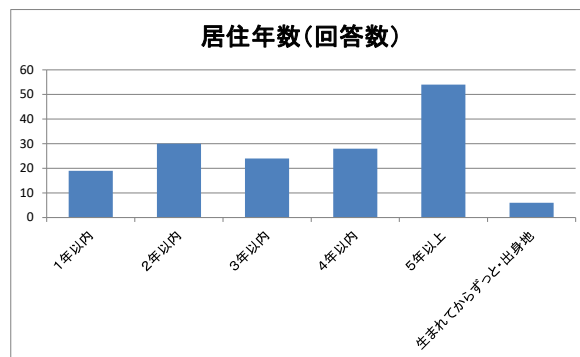


※複数回答可

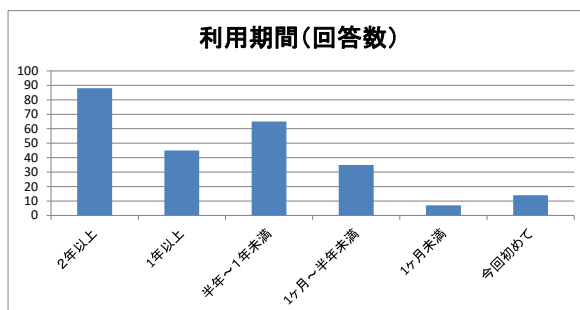
Q5		お住まいの場所	
有効回答数:	255	割合	
市内	171	67.1%	
市外	84	32.9%	



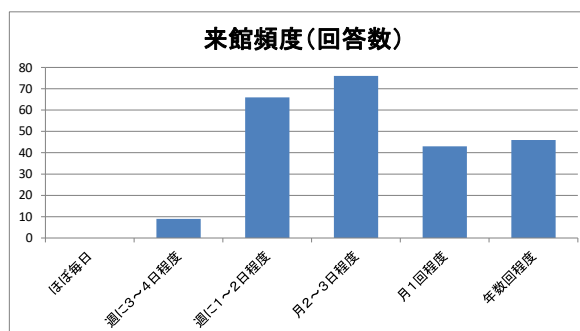
Q6		居住年数	
有効回答数:	161	割合	
1年以内	19	11.8%	
2年以内	30	18.6%	
3年以内	24	14.9%	
4年以内	28	17.4%	
5年以上	54	33.5%	
生まれてからずっと・出身地	6	3.7%	



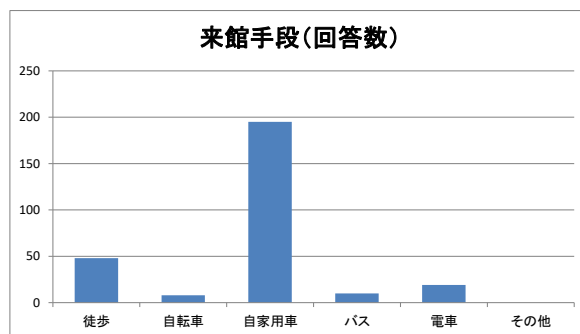
Q7		いつから利用	
有効回答数:	240	割合	
2年以上	88	36.7%	
1年以上	45	18.8%	
半年～1年未満	65	27.1%	
1ヶ月～半年未満	35	14.6%	
1ヶ月未満	7	2.9%	
今回初めて	14	5.8%	



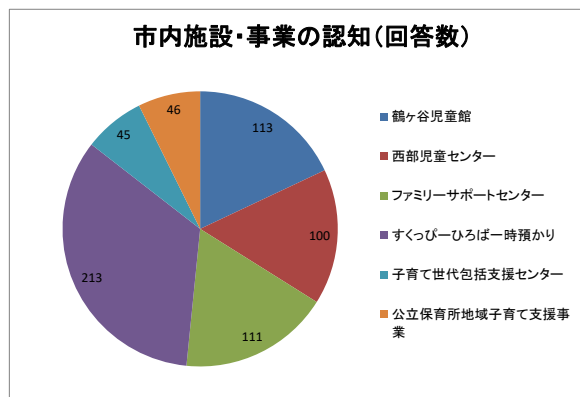
Q8		来館頻度	
有効回答数:	240	割合	
ほぼ毎日	0	0.0%	
週に3～4日程度	9	3.8%	
週に1～2日程度	66	27.5%	
月2～3日程度	76	31.7%	
月1回程度	43	17.9%	
年数回程度	46	19.2%	



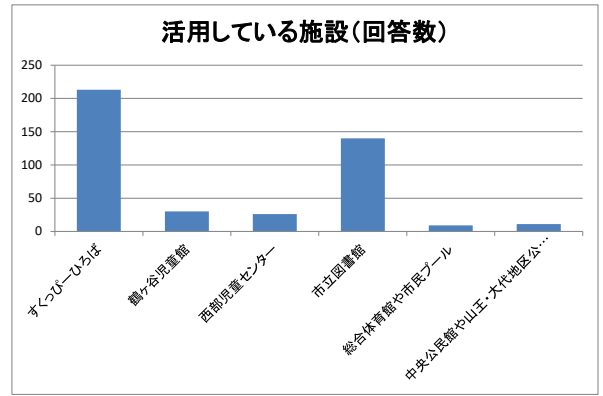
Q9		来館手段	
有効回答数:	280	割合	
徒歩	48	17.1%	
自転車	8	2.9%	
自家用車	195	69.6%	
バス	10	3.6%	
電車	19	6.8%	
その他	0	0.0%	



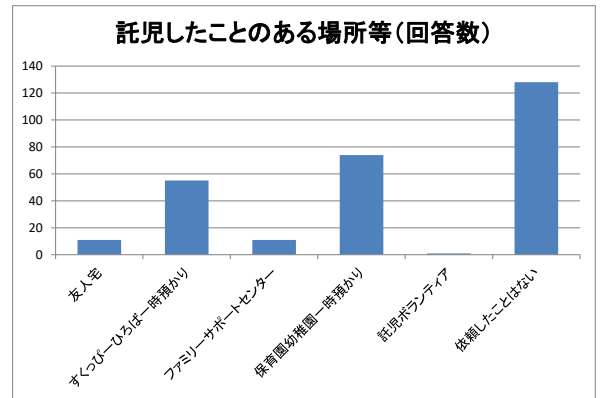
Q10		市内施設・事業の認知	
複数回答/総回答数:	252	割合	
鶴ヶ谷児童館	113	44.8%	
西部児童センター	100	39.7%	
ファミリーサポートセンター	111	44.0%	
すくっぴーひろば一時預かり	213	84.5%	
子育て世代包括支援センター	45	17.9%	
公立保育所地域子育て支援事業	46	18.3%	
なし	26	10.3%	



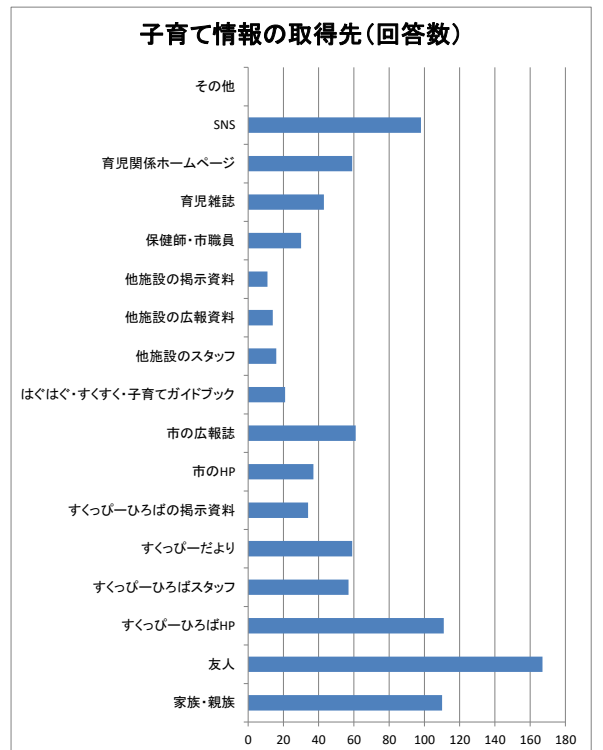
Q 1 1		活用している施設	
複数回答／総回答数：	252	割合	
すくっぴーひろば	213	84.5%	
鶴ヶ谷児童館	30	11.9%	
西部児童センター	26	10.3%	
市立図書館	140	55.6%	
総合体育館や市民プール	9	3.6%	
中央公民館や山王・大代地区公民館	11	4.4%	
なし	26	10.3%	



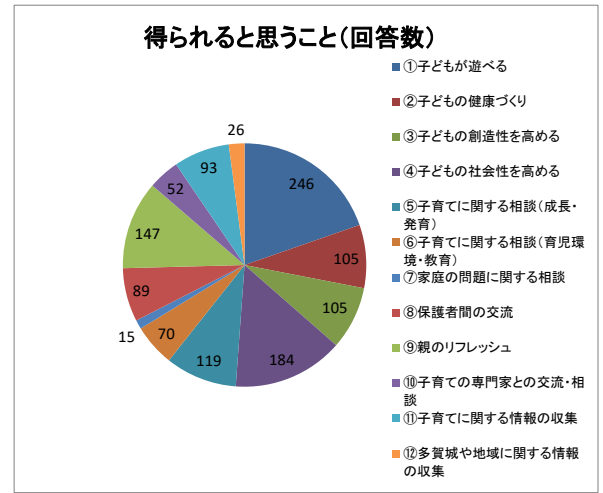
Q 1 2		託児したことがある場所等	
複数回答／総回答数：	247	割合	
友人宅	11	4.5%	
すくっぴーひろば一時預かり	55	22.3%	
ファミリーサポートセンター	11	4.5%	
保育園幼稚園一時預かり	74	30.0%	
託児ボランティア	1	0.4%	
依頼したことはない	128	51.8%	
※のびすく	2	0.8%	



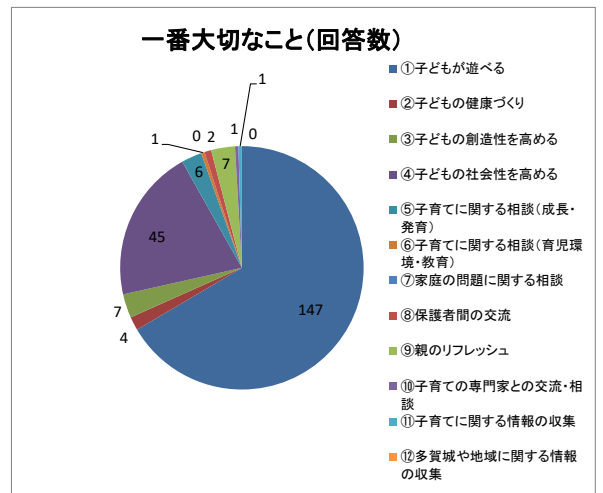
Q 1 3		子育て情報の取得先	
複数回答／総回答数：	253	割合	
家族・親族	110	43.5%	
友人	167	66.0%	
すくっぴーひろばHP	111	43.9%	
すくっぴーひろばスタッフ	57	22.5%	
すくっぴーだより	59	23.3%	
すくっぴーひろばの掲示資料	34	13.4%	
市のHP	37	14.6%	
市の広報誌	61	24.1%	
はぐはぐ・すくすく・子育てガイドブック	21	8.3%	
他施設のスタッフ	16	6.3%	
他施設の広報資料	14	5.5%	
他施設の掲示資料	11	4.3%	
保健師・市職員	30	11.9%	
育児雑誌	43	17.0%	
育児関係ホームページ	59	23.3%	
SNS	98	38.7%	
その他	0	0.0%	



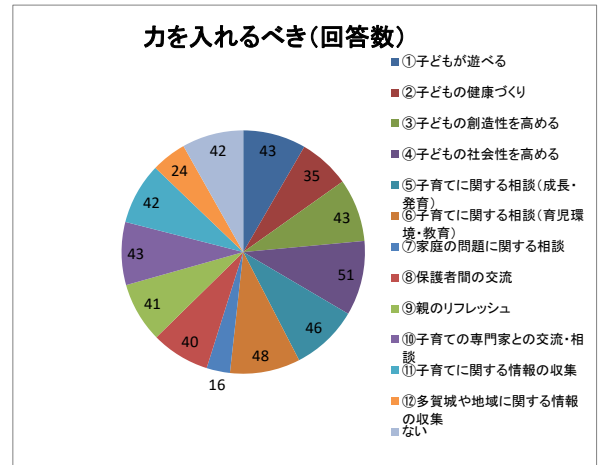
Q 1 4 得られると思うこと		
有効回答数：	248 割合	
①子どもが遊べる	246	99.2%
②子どもの健康づくり	105	42.3%
③子どもの創造性を高める	105	42.3%
④子どもの社会性を高める	184	74.2%
⑤子育てに関する相談（成長・発育）	119	48.0%
⑥子育てに関する相談（育児環境・教育）	70	28.2%
⑦家庭の問題に関する相談	15	6.0%
⑧保護者間の交流	89	35.9%
⑨親のリフレッシュ	147	59.3%
⑩子育ての専門家との交流・相談	52	21.0%
⑪子育てに関する情報の収集	93	37.5%
⑫多賀城や地域に関する情報の収集	26	10.5%



Q 1 5 一番大切なこと		
有効回答数：	216 割合	
①子どもが遊べる	147	68.1%
②子どもの健康づくり	4	1.9%
③子どもの創造性を高める	7	3.2%
④子どもの社会性を高める	45	20.8%
⑤子育てに関する相談（成長・発育）	6	2.8%
⑥子育てに関する相談（育児環境・教育）	1	0.5%
⑦家庭の問題に関する相談	0	0.0%
⑧保護者間の交流	2	0.9%
⑨親のリフレッシュ	7	3.2%
⑩子育ての専門家との交流・相談	1	0.5%
⑪子育てに関する情報の収集	1	0.5%
⑫多賀城や地域に関する情報の収集	0	0.0%

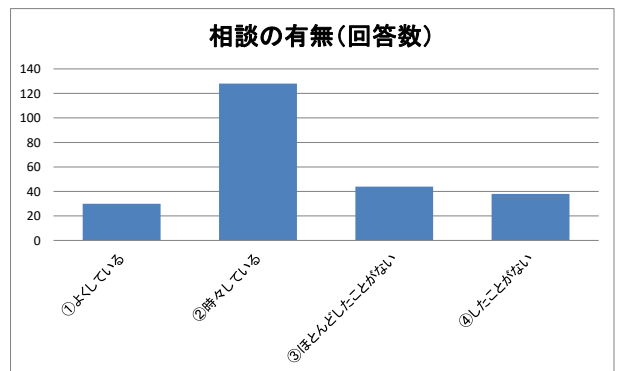


Q 1 6 力を入れるべき		
有効回答数：	216 割合	
①子どもが遊べる	43	19.9%
②子どもの健康づくり	35	16.2%
③子どもの創造性を高める	43	19.9%
④子どもの社会性を高める	51	23.6%
⑤子育てに関する相談（成長・発育）	46	21.3%
⑥子育てに関する相談（育児環境・教育）	48	22.2%
⑦家庭の問題に関する相談	16	7.4%
⑧保護者間の交流	40	18.5%
⑨親のリフレッシュ	41	19.0%
⑩子育ての専門家との交流・相談	43	19.9%
⑪子育てに関する情報の収集	42	19.4%
⑫多賀城や地域に関する情報の収集	24	11.1%
ない	42	19.4%

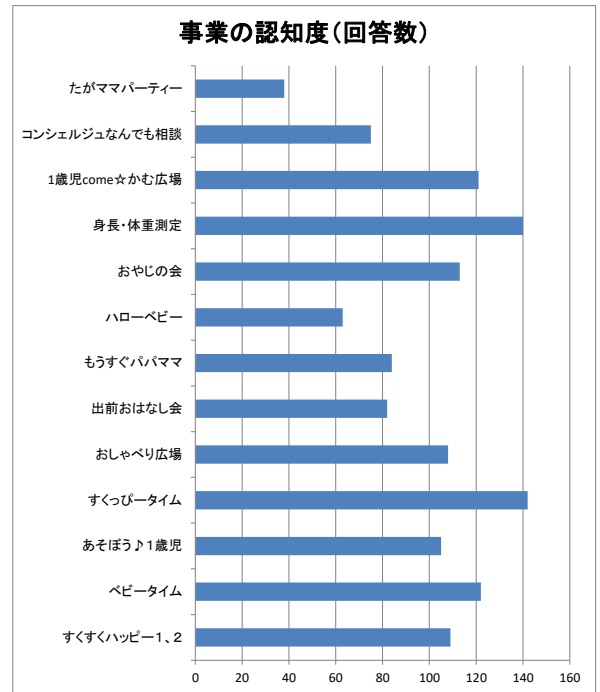


Q 1 7 相談の有無		
有効回答数：	240 割合	
①よくしている	30	12.5%
②時々している	128	53.3%
③ほとんどしたことがない	44	18.3%
④したことがない	38	15.8%

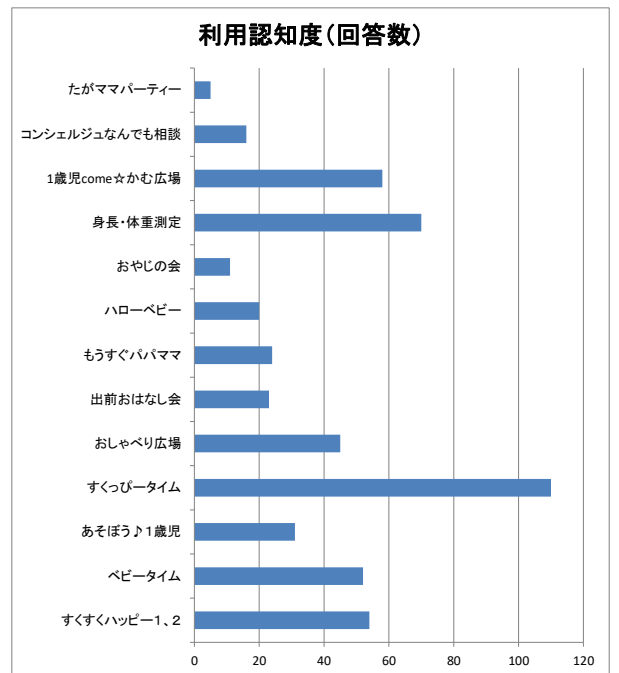
※自由記述は別ファイル（バワボ）に入力



Q18		事業の認知度	
複数回答/総回答数:	245	割合	
すくすくハッピー1、2	109	44.5%	
ベビータイム	122	49.8%	
あそぼう♪1歳児	105	42.9%	
すくっぴータイム	142	58.0%	
おしゃべり広場	108	44.1%	
出前おはなし会	82	33.5%	
もうすぐパパママ	84	34.3%	
ハローベビー	63	25.7%	
おやじの会	113	46.1%	
身長・体重測定	140	57.1%	
1歳児come☆かむ広場	121	49.4%	
コンシェルジュなんでも相談	75	30.6%	
たがママパーティー	38	15.5%	
なし	18	7.3%	



Q19		利用認知度	
複数回答/総回答数:	255	割合	
すくすくハッピー1、2	54	21.2%	
ベビータイム	52	20.4%	
あそぼう♪1歳児	31	12.2%	
すくっぴータイム	110	43.1%	
おしゃべり広場	45	17.6%	
出前おはなし会	23	9.0%	
もうすぐパパママ	24	9.4%	
ハローベビー	20	7.8%	
おやじの会	11	4.3%	
身長・体重測定	70	27.5%	
1歳児come☆かむ広場	58	22.7%	
コンシェルジュなんでも相談	16	6.3%	
たがママパーティー	5	2.0%	
なし	67	26.3%	



Q20		すくっぴーひろばの満足度	
有効回答数:	240	割合	
①とても満足している	140	58.3%	
②満足している	97	40.4%	
③あまり満足していない	3	1.3%	
④満足していない	0	0.0%	

※自由記述は別ファイル(パワポ)に入力

