

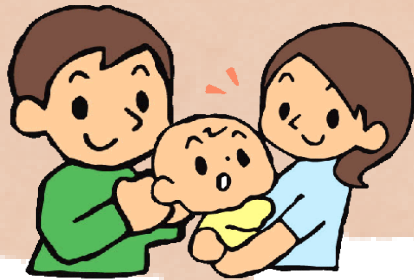
～ ファミリーサポートとは、子育て援助を「**受けない人(利用会員)**」と「**行いたい人(協力会員)**」が会員となり、育児について助け合う組織です～

【地域の方に子育てのお手伝いを頼んでみませんか】

【子育てに頑張る方をサポートしてみませんか】

少しの時間、子どもを預かってもらいたい

保育園などの送り迎えをお願いしたい



預かってほしい方

利用会員

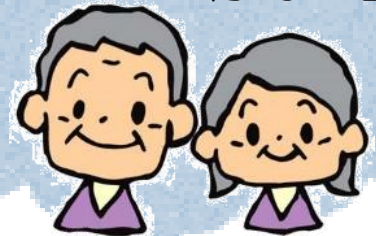
事前打ち合わせ



援助活動 / 報酬の支払

子育ての経験をいかしたい

空いた時間を有効に活用したい



預かることができる方

協力会員

活動の依頼
協力依頼の紹介

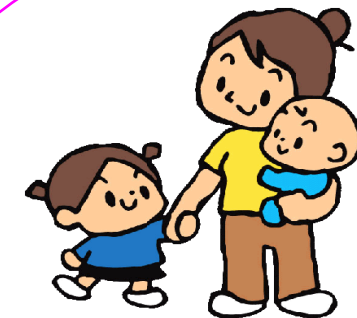
活動の報酬
活動の紹介



事務局

・利用したい方は早めの入会手続きをお願いします

・協力会員・両方会員になるためには、活動に必要な講習（無料）を受けていただきます。



利用会員と協力会員
両方を兼ねる方

両方会員

会員登録が必要です
(登録無料)