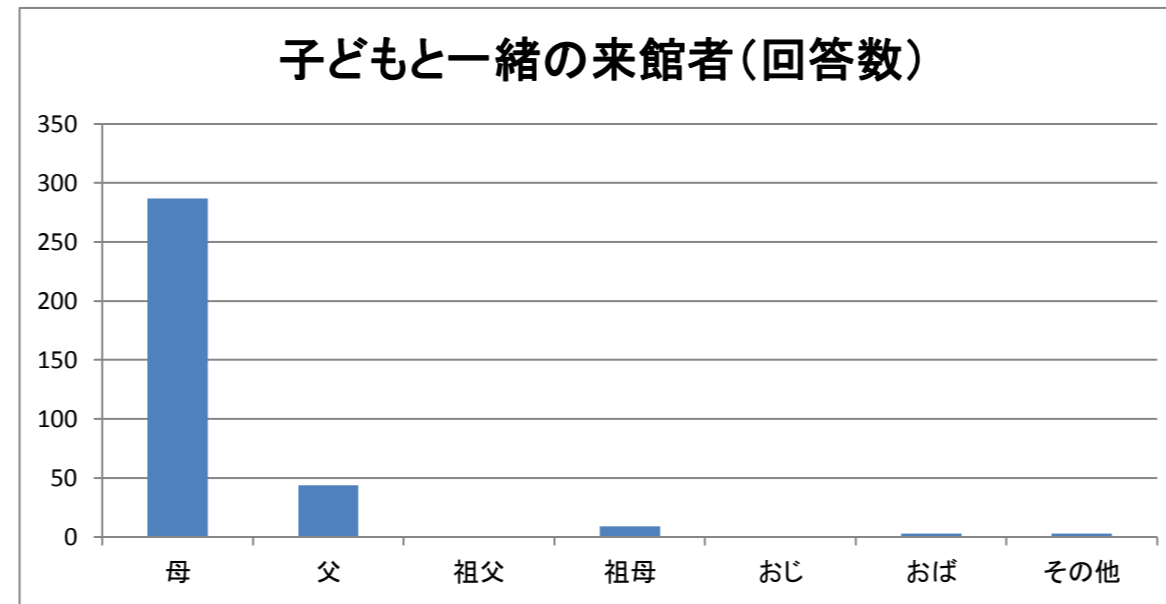


平成28年度2月実施(2月17日～3月2日) 多賀城市子育てサポートセンター
すくっぴーひろば利用者アンケート調査結果

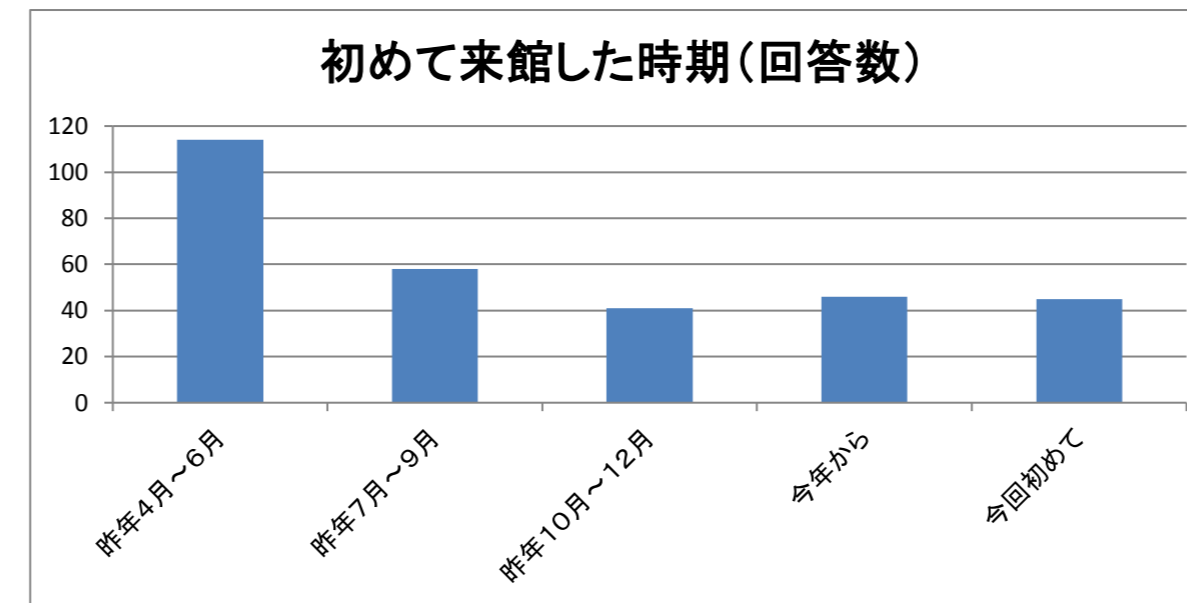
Q1 子どもと一緒に来館者

複数回答/総回答数:	346	割合
母	287	82.9%
父	44	12.7%
祖父	0	0.0%
祖母	9	2.6%
おじ	0	0.0%
おば	3	0.9%
その他	3	0.9%
友達		100.0%
母友と子		



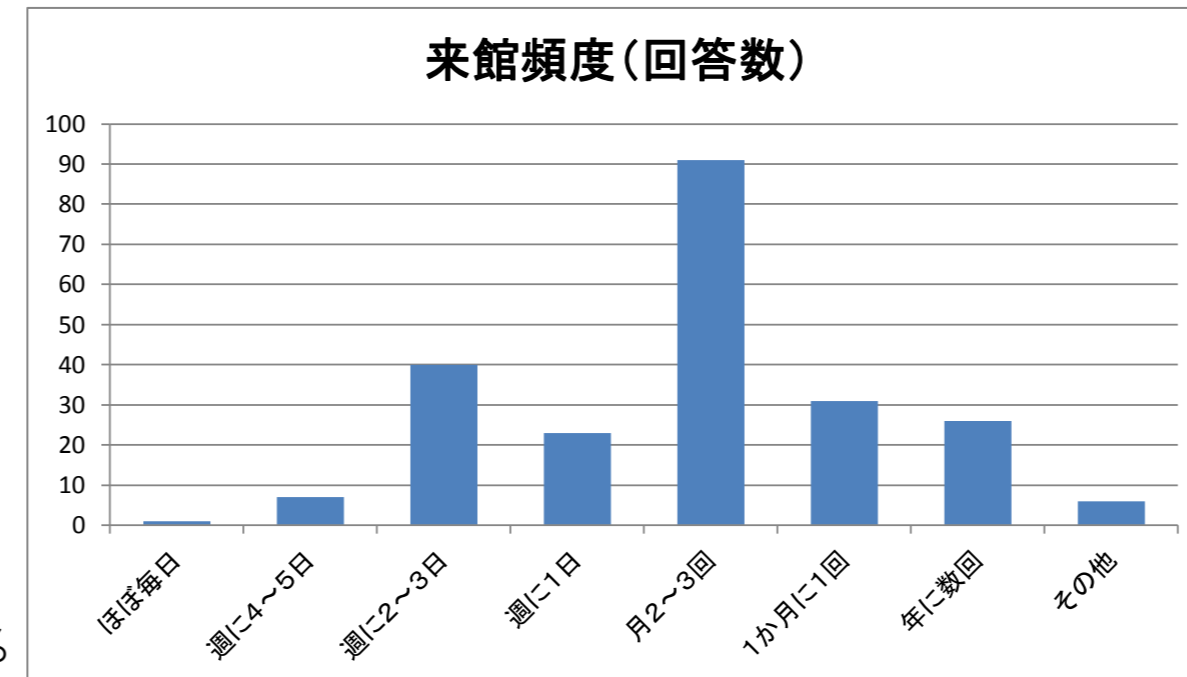
Q2 初めて来館した時期

有効回答数:	304	割合
昨年4月～6月	114	37.5%
昨年7月～9月	58	19.1%
昨年10月～12月	41	13.5%
今年から	46	15.1%
今回初めて	45	14.8%
		100.0%



Q2-2 来館頻度

有効回答数:	225	割合
ほぼ毎日	1	0.4%
週に4～5日	7	3.1%
週に2～3日	40	17.8%
週に1日	23	10.2%
月2～3回	91	40.4%
1か月に1回	31	13.8%
年に数回	26	11.6%
その他	6	2.7%



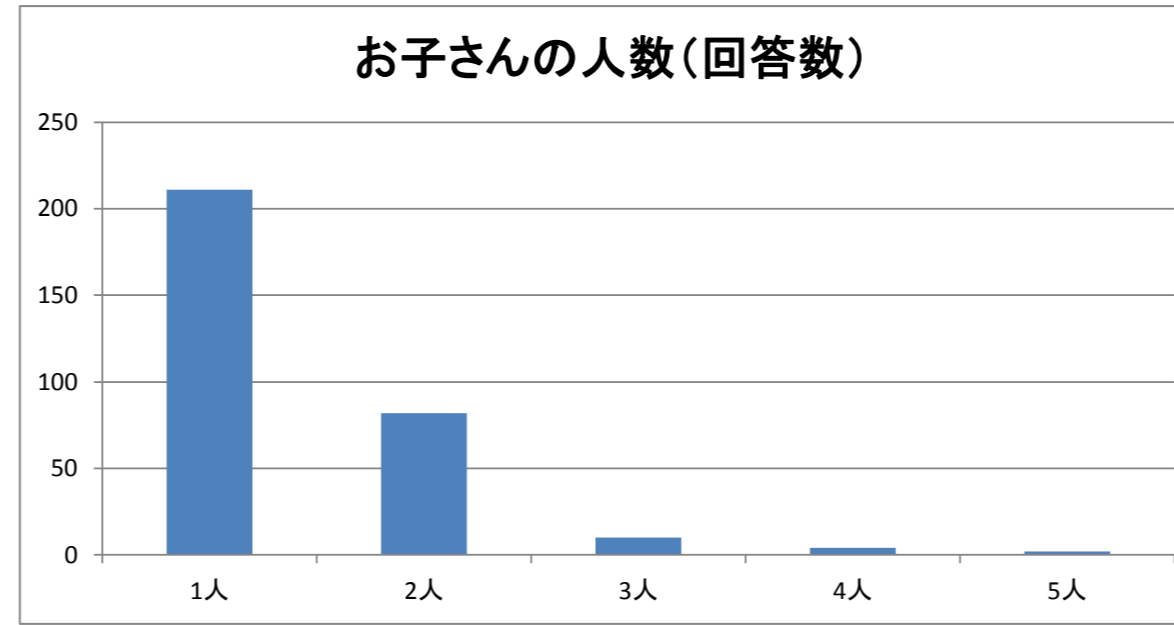
週に1～3回、週に2～5回、月1～3回、月に2～4回、年1回

100.0%

Q3-1 お子さんの人数

複数回答／総回答数：	309	割合
1人	211	68.4%
2人	82	26.5%
3人	10	3.2%
4人	4	1.3%
5人	2	0.6%

100.0%

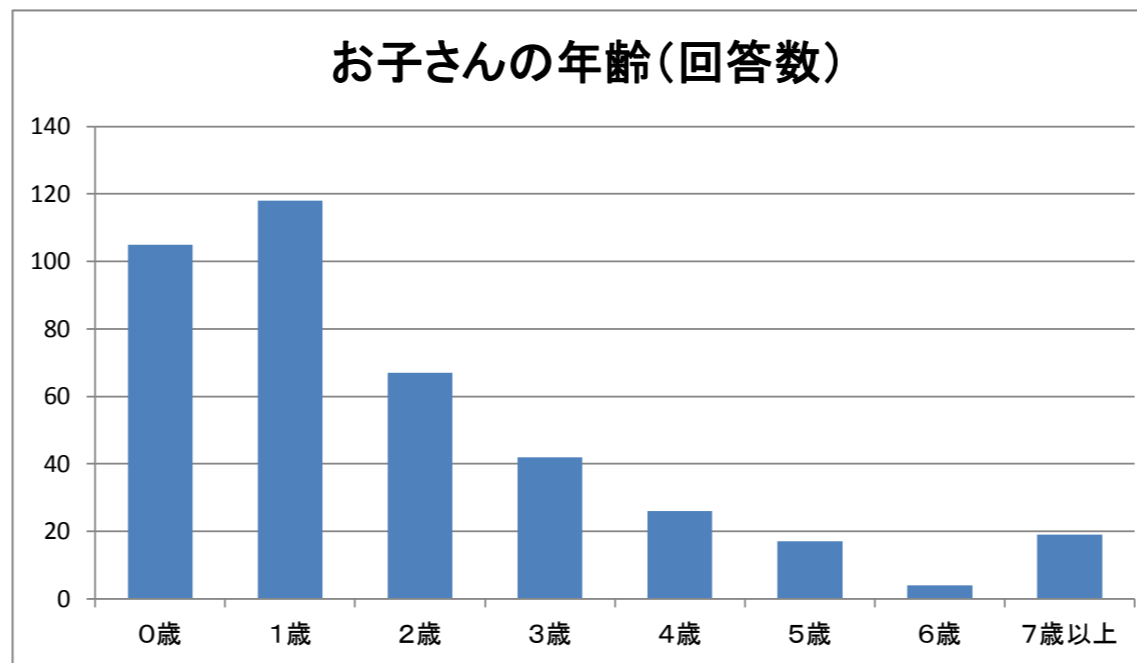


Q3-2 お子さんの年齢

複数回答／総回答数：	398	割合
0歳	105	26.4%
1歳	118	29.6%
2歳	67	16.8%
3歳	42	10.6%
4歳	26	6.5%
5歳	17	4.3%
6歳	4	1.0%
7歳以上	19	4.8%

100.0%

7歳以上の内訳：7歳（4）、8歳（4）、11歳（3）、12歳（1）、13歳（1）、15歳（1）、16歳（1）、17歳（1）、22歳（1）、27歳（1）、29歳（1）

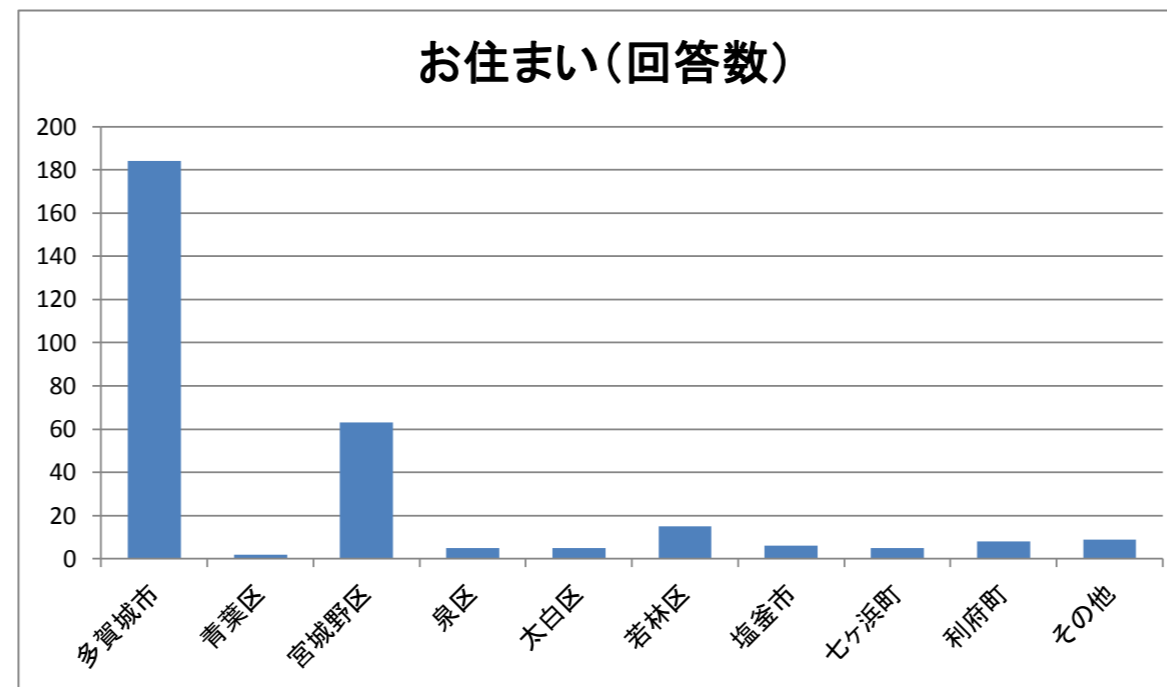


Q4 お住まい

有効回答数：	302	割合
多賀城市	184	60.9%
青葉区	2	0.7%
宮城野区	63	20.9%
泉区	5	1.7%
太白区	5	1.7%
若林区	15	5.0%
塩釜市	6	2.0%
七ヶ浜町	5	1.7%
利府町	8	2.6%
その他	9	3.0%

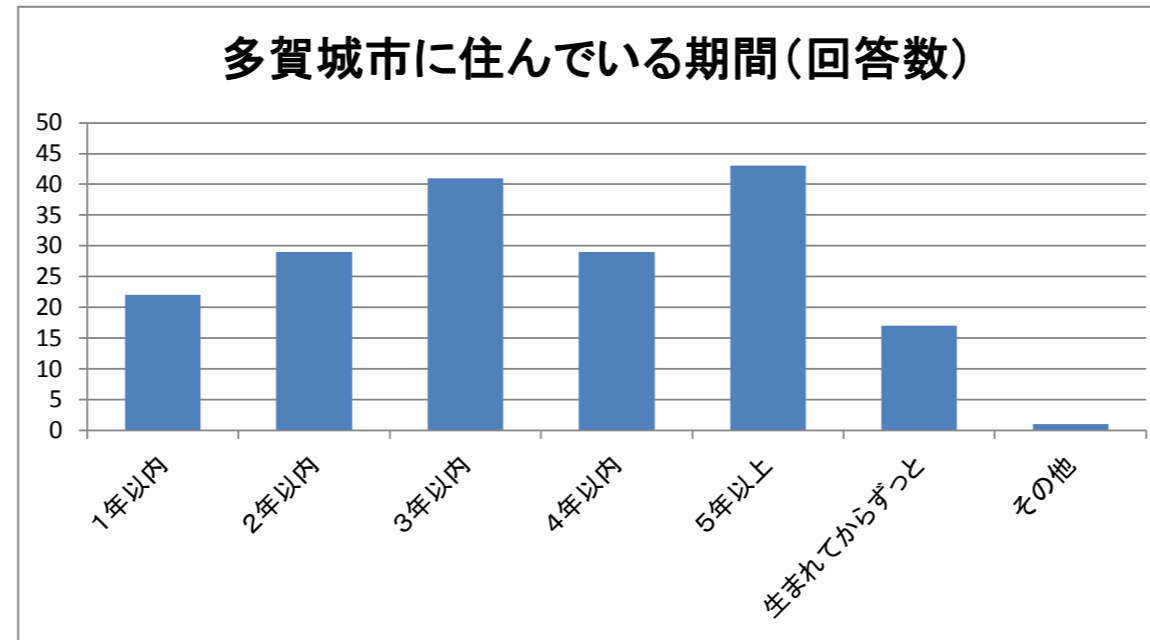
100.0%

神奈川県川崎市、岩沼市、名取市、青森市、登米市、大和町（3）、東松島市



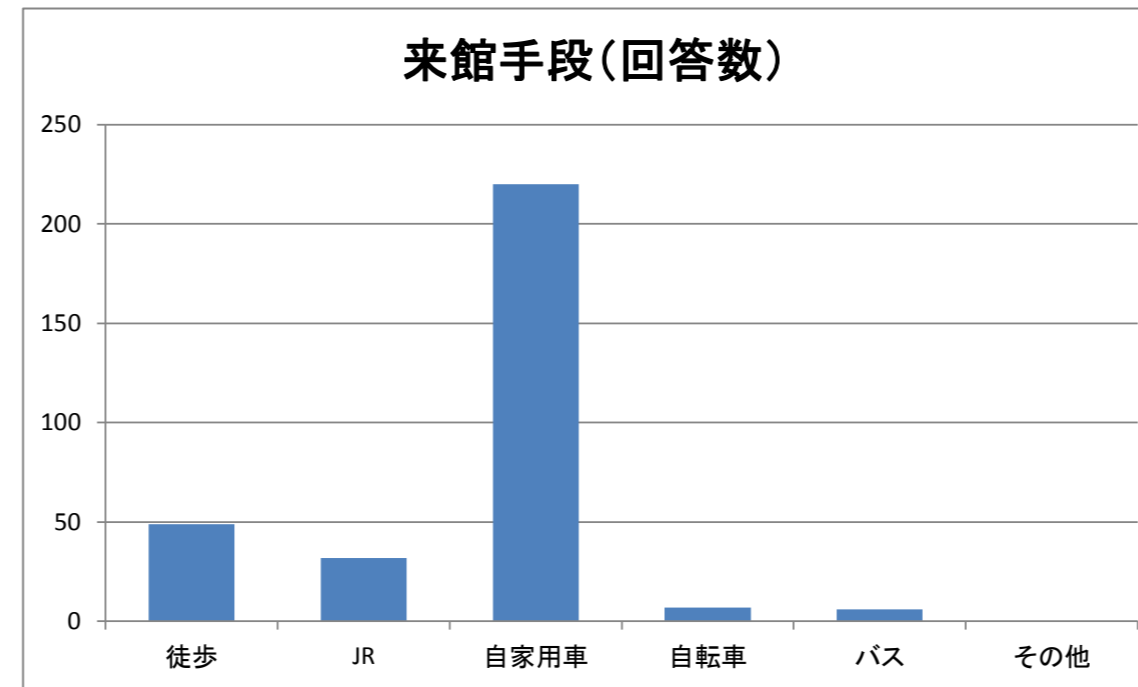
Q5 多賀城市に住んでいる期間

有効回答数：	182	割合
1年以内	22	12.1%
2年以内	29	15.9%
3年以内	41	22.5%
4年以内	29	15.9%
5年以上	43	23.6%
生まれてからずっと	17	9.3%
その他	1	0.5%
		100.0%



Q6 来館手段

有効回答数：	314	割合
徒歩	49	15.6%
JR	32	10.2%
自家用車	220	70.1%
自転車	7	2.2%
バス	6	1.9%
その他	0	0.0%
		100.0%

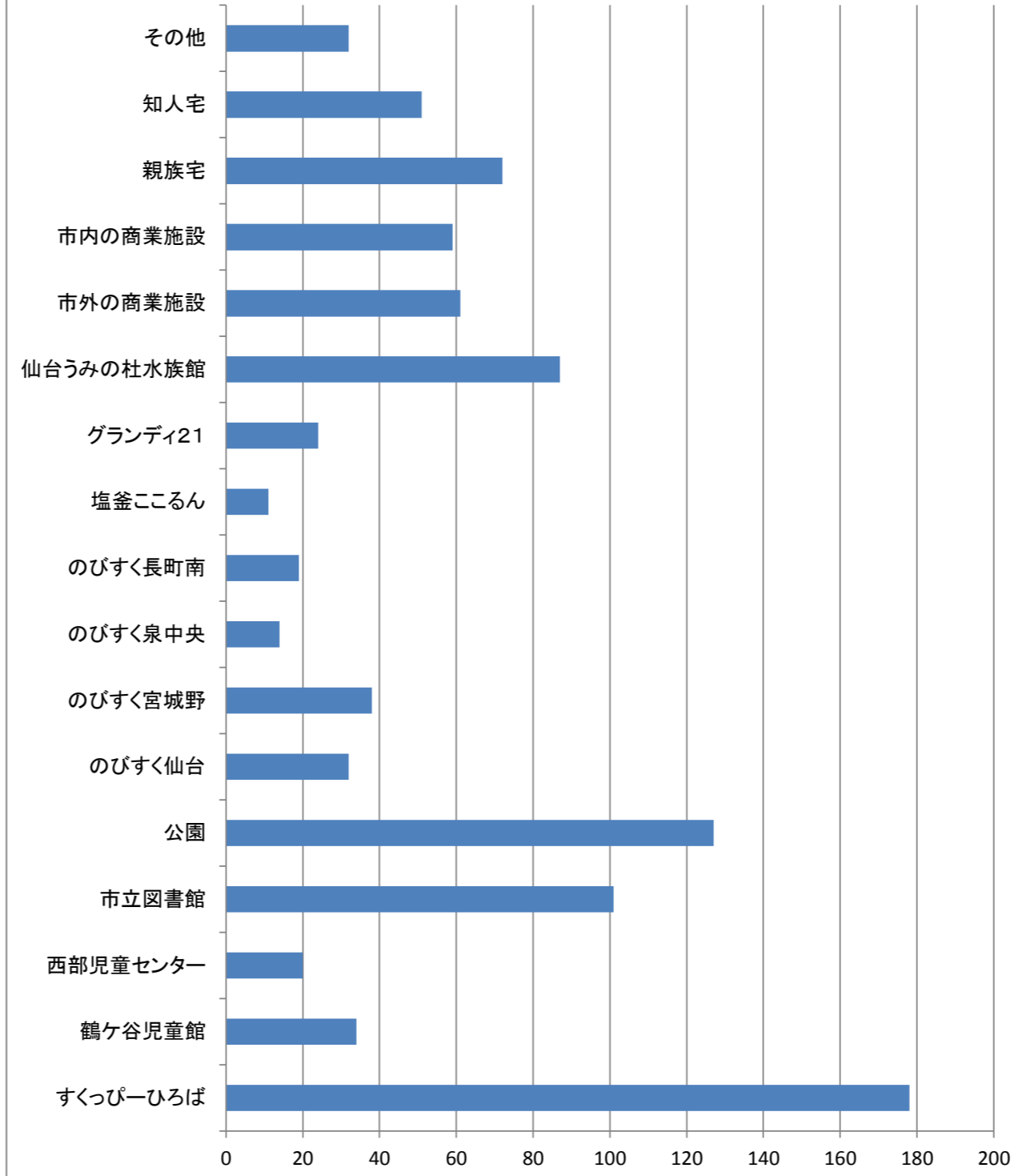


Q7 親子で遊びに行く場所

複数回答／総回答数：	960	割合
すくっぴーひろば	178	18.5%
鶴ヶ谷児童館	34	3.5%
西部児童センター	20	2.1%
市立図書館	101	10.5%
公園	127	13.2%
のびすく仙台	32	3.3%
のびすく宮城野	38	4.0%
のびすく泉中央	14	1.5%
のびすく長町南	19	2.0%
塩釜こころん	11	1.1%
グランディ21	24	2.5%
仙台うみの杜水族館	87	9.1%
市外の商業施設	61	6.4%
市内の商業施設	59	6.1%
親族宅	72	7.5%
知人宅	51	5.3%
その他	32	3.3%

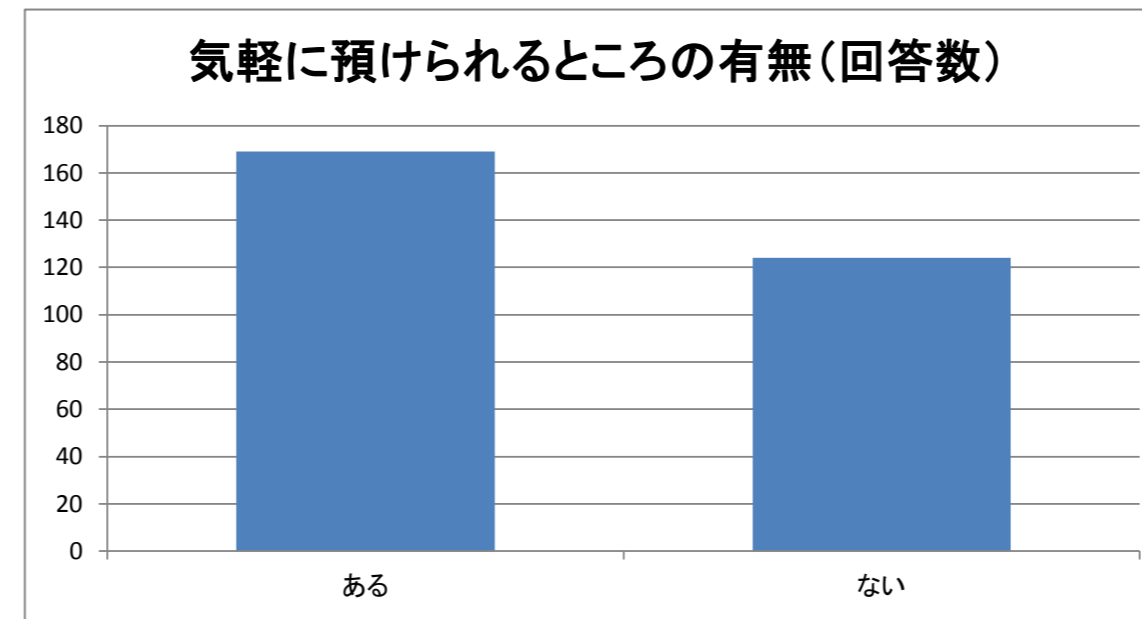
市内外保育施設・幼稚園等	向山支援センター	100.0%
つどいの広場(塩釜)	アンパンマンミュージアム	
実家近くの支援センター	加瀬沼4	
七ヶ浜子育て支援センター	福室児童館	
山形のプール・こども館	幼稚園プレスクール	
七北田公園	保育園内の子育て支援室	
新田児童館	高砂児童館	
七郷児童館	ペアきっず・十符っ子	
かばのまち保育園支援室	動物園	
仙台市の児童館5	にこにこルーム	
支援室	ふれあいエスプ塩釜	
臨空公園	大代地区公民館読み聞かせ	
中野栄児童館2		

親子で遊びに行く場所(回答数)



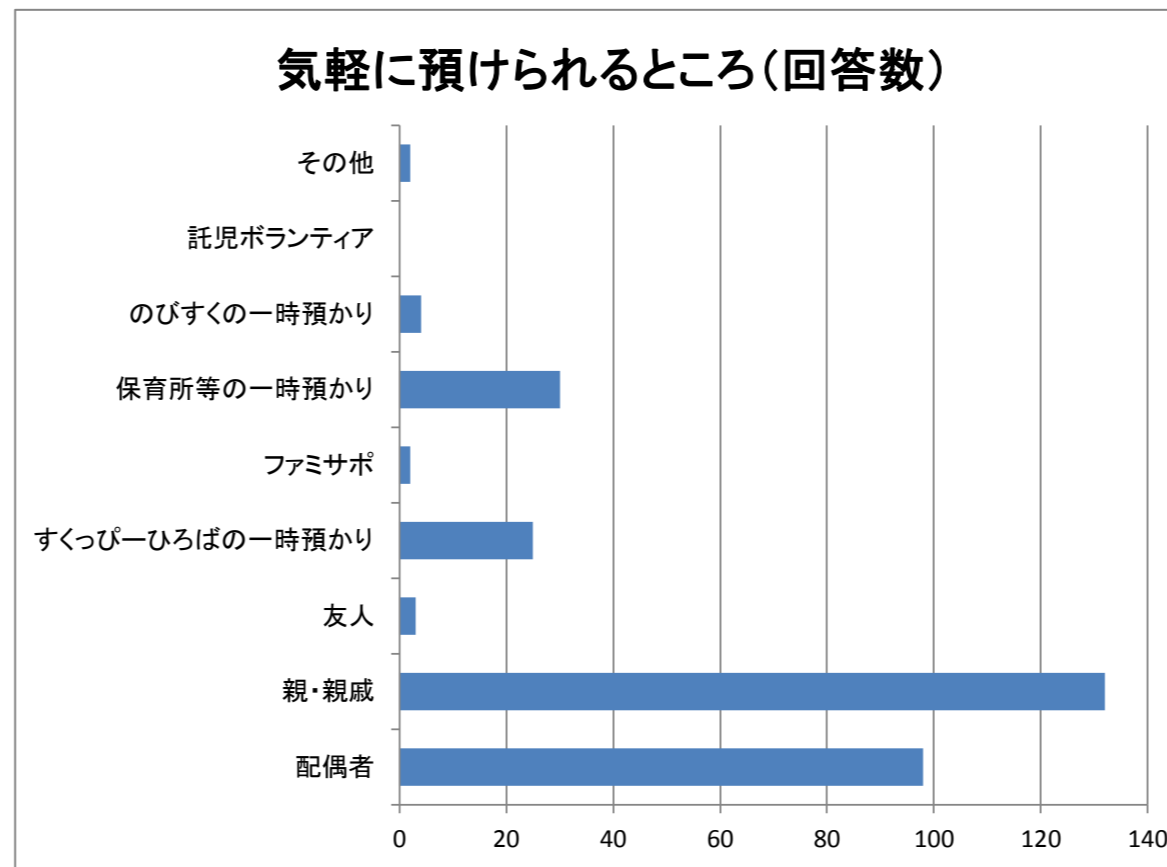
Q8 気軽に預けられるところの有無

有効回答数：	293	割合
ある	169	57.7%
ない	124	42.3%
		100.0%



Q9 気軽に預けられるところ

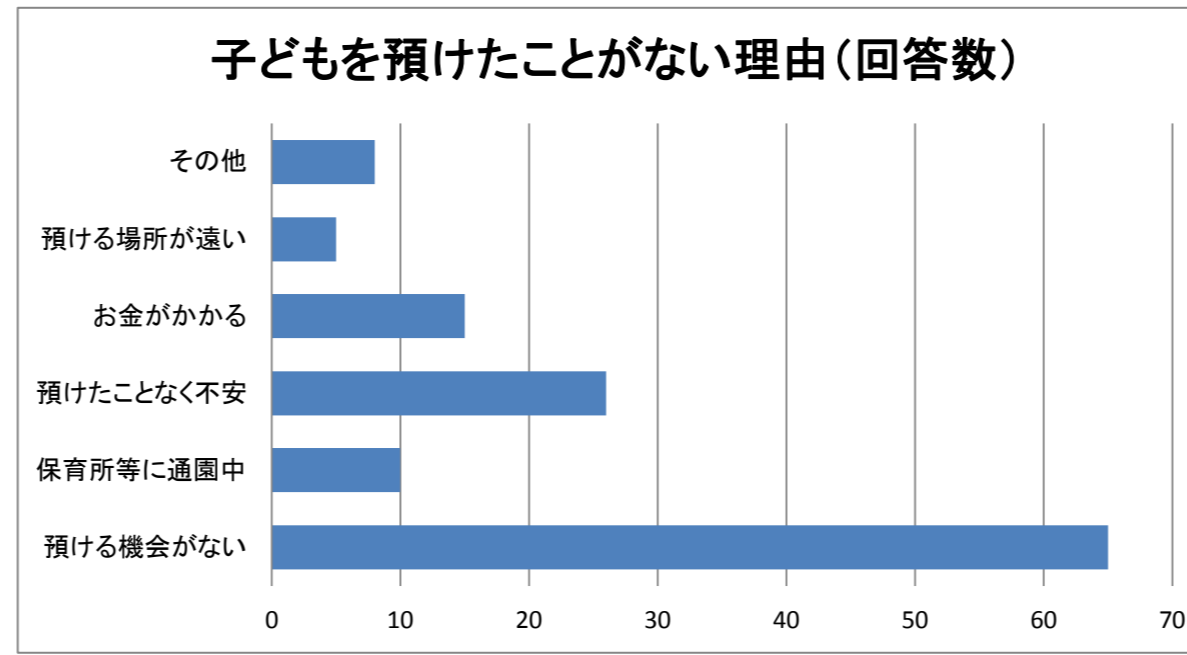
複数回答／総回答数：	296	割合
配偶者	98	33.1%
親・親戚	132	44.6%
友人	3	1.0%
すくっぴーひろばの一時預かり	25	8.4%
ファミサポ	2	0.7%
保育所等の一時預かり	30	10.1%
のびすくの一時預かり	4	1.4%
託児ボランティア	0	0.0%
その他	2	0.7%
商業施設内のプレイランド		100.0%
保育園		



Q10 子どもを預けたことがない理由

複数回答／総回答数：	129	割合
預ける機会がない	65	50.3%
保育所等に通園中	10	7.8%
預けたことなく不安	26	20.2%
お金がかかる	15	11.6%
預ける場所が遠い	5	3.9%
その他	8	6.2%

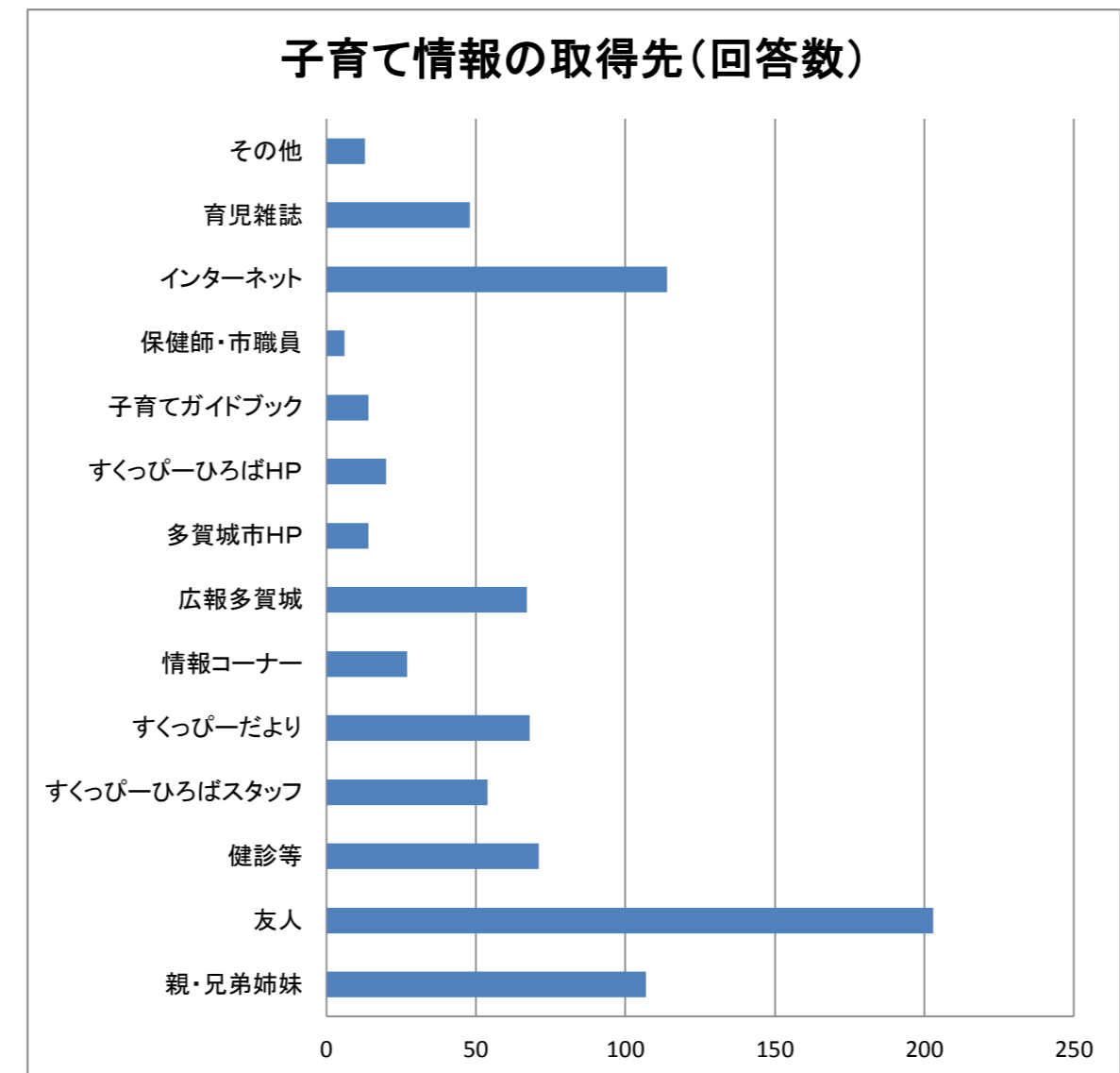
実家や義実家が仕事をしている 100.0%
 朝早く預けられない
 2月はいっぱいと言われた
 子どもが嫌がる
 人見知り中
 預けるタイミングが分からない
 預けたい時は子供がカゼなどで人に預けるには悪いと思う。
 気を遣う



Q11 子育て情報の取得先

有効回答数：	826	割合
親・兄弟姉妹	107	13.0%
友人	203	24.6%
健診等	71	8.6%
すくっぴーひろばスタッフ	54	6.5%
すくっぴーだより	68	8.2%
情報コーナー	27	3.3%
広報多賀城	67	8.1%
多賀城市HP	14	1.7%
すくっぴーひろばHP	20	2.4%
子育てガイドブック	14	1.7%
保健師・市職員	6	0.7%
インターネット	114	13.8%
育児雑誌	48	5.8%
その他	13	1.6%

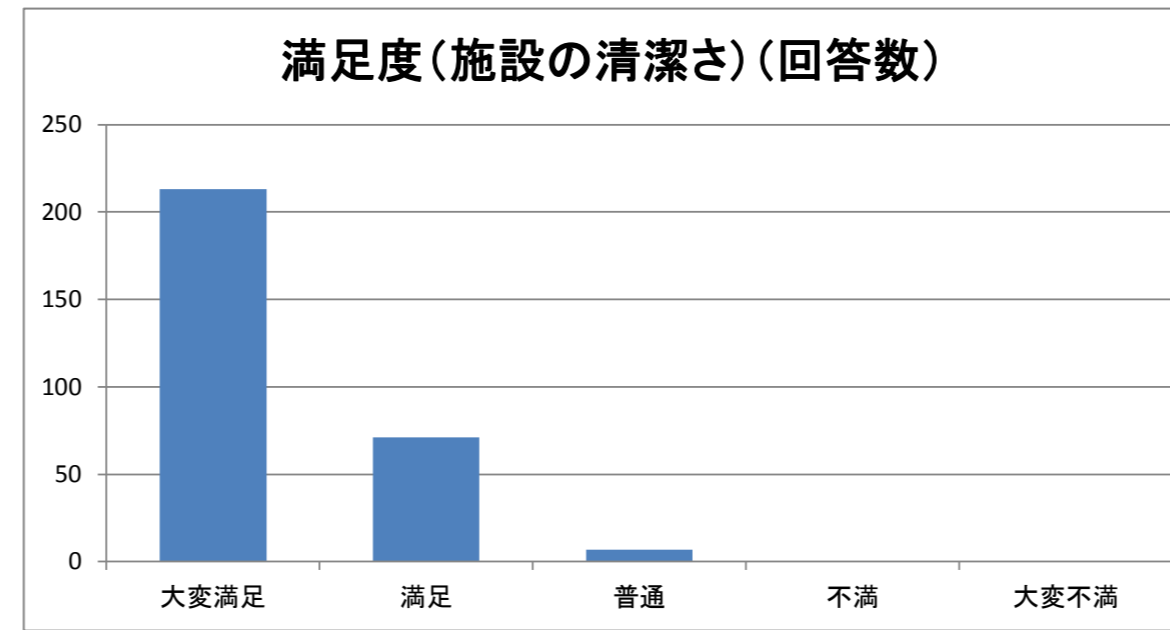
スーパーにある子育て支援雑誌 100.0%
 児童館・立華幼稚園内の支援センター
 仙台市の児童館5
 のびすく情報コーナー
 保育園2
 仙台市の広報
 本
 フリーペーパー等



Q12-1 満足度（施設の清潔さ）

有効回答数：	291	割合
大変満足	213	73.2%
満足	71	24.4%
普通	7	2.4%
不満	0	0.0%
大変不満	0	0.0%

100.0%

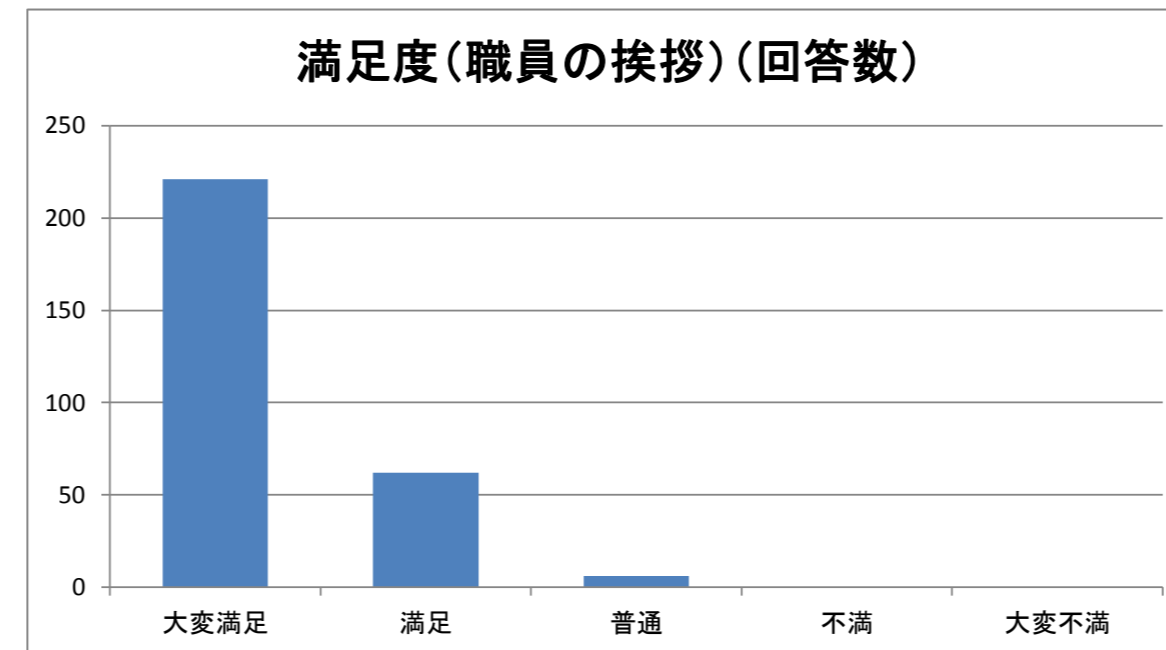


Q12-2 満足度（職員の挨拶）

有効回答数：	289	割合
大変満足	221	76.5%
満足	62	21.5%
普通	6	2.0%
不満	0	0.0%
大変不満	0	0.0%

人によります

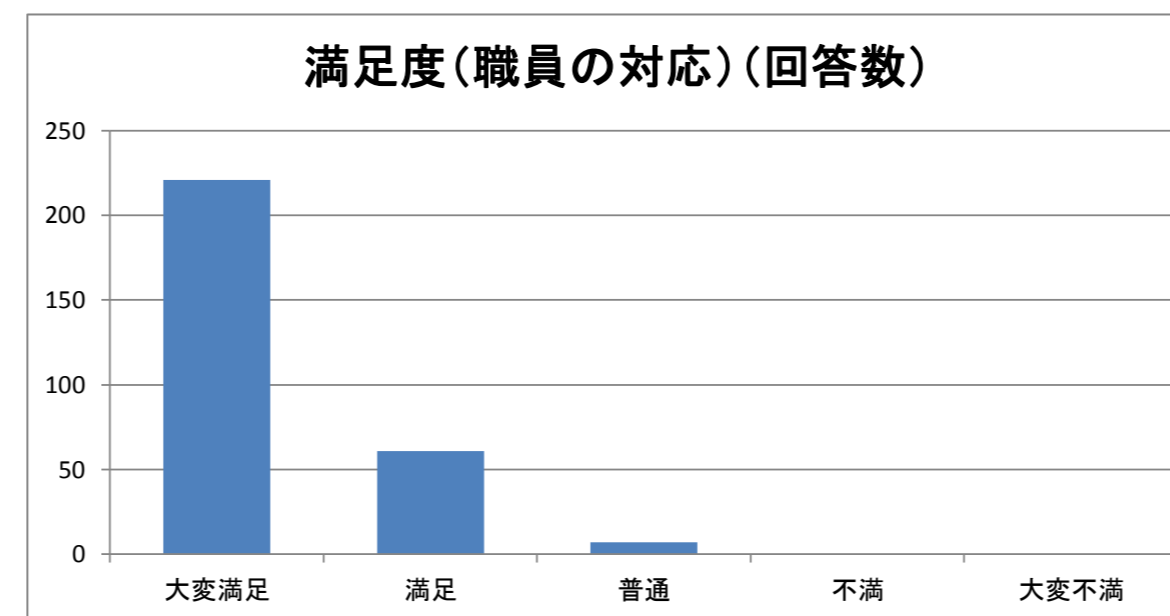
100.0%



Q12-3 満足度（職員の対応）

有効回答数：	289	割合
大変満足	221	76.5%
満足	61	21.1%
普通	7	2.4%
不満	0	0.0%
大変不満	0	0.0%

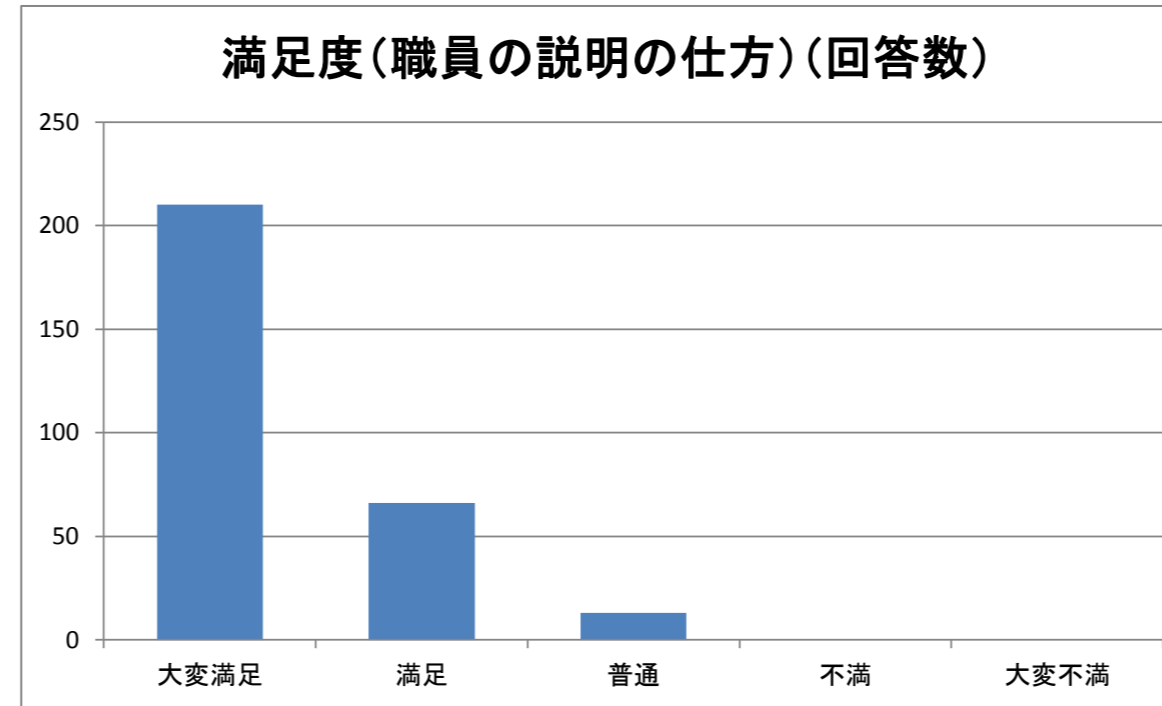
100.0%



Q1 2-4 満足度（職員の説明の仕方）

有効回答数：	289	割合
大変満足	210	72.7%
満足	66	22.8%
普通	13	4.5%
不満	0	0.0%
大変不満	0	0.0%

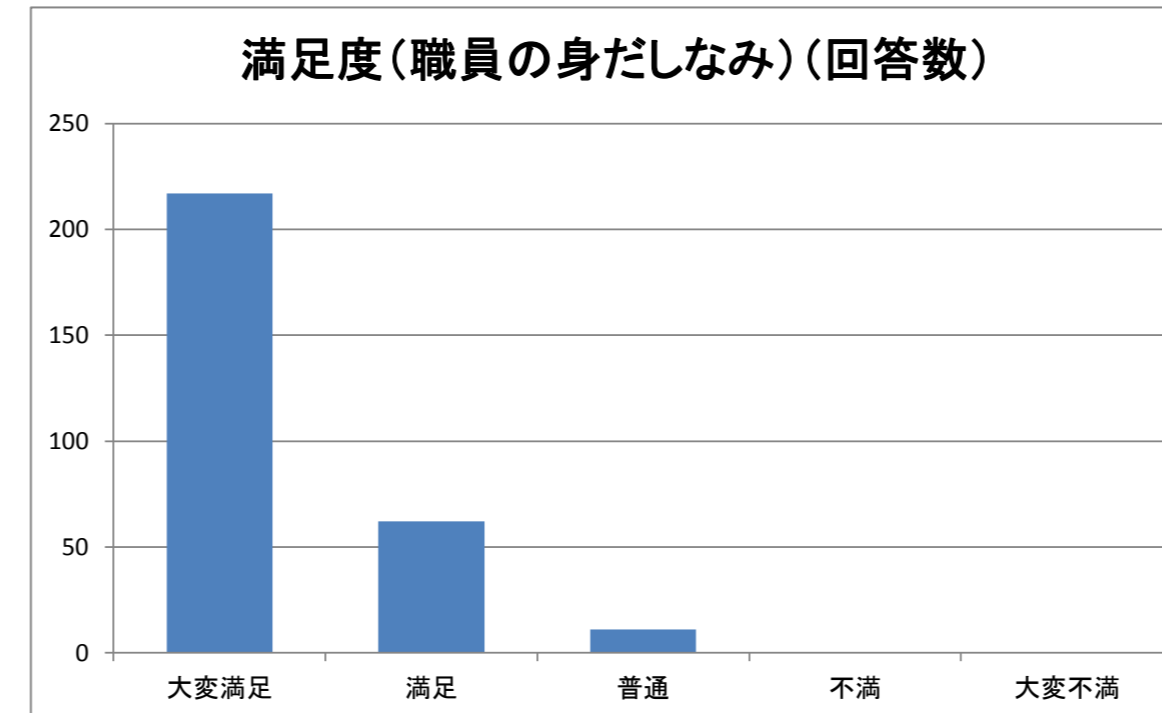
100.0%



Q1 2-5 満足度（職員の身だしなみ）

有効回答数：	290	割合
大変満足	217	74.8%
満足	62	21.4%
普通	11	3.8%
不満	0	0.0%
大変不満	0	0.0%

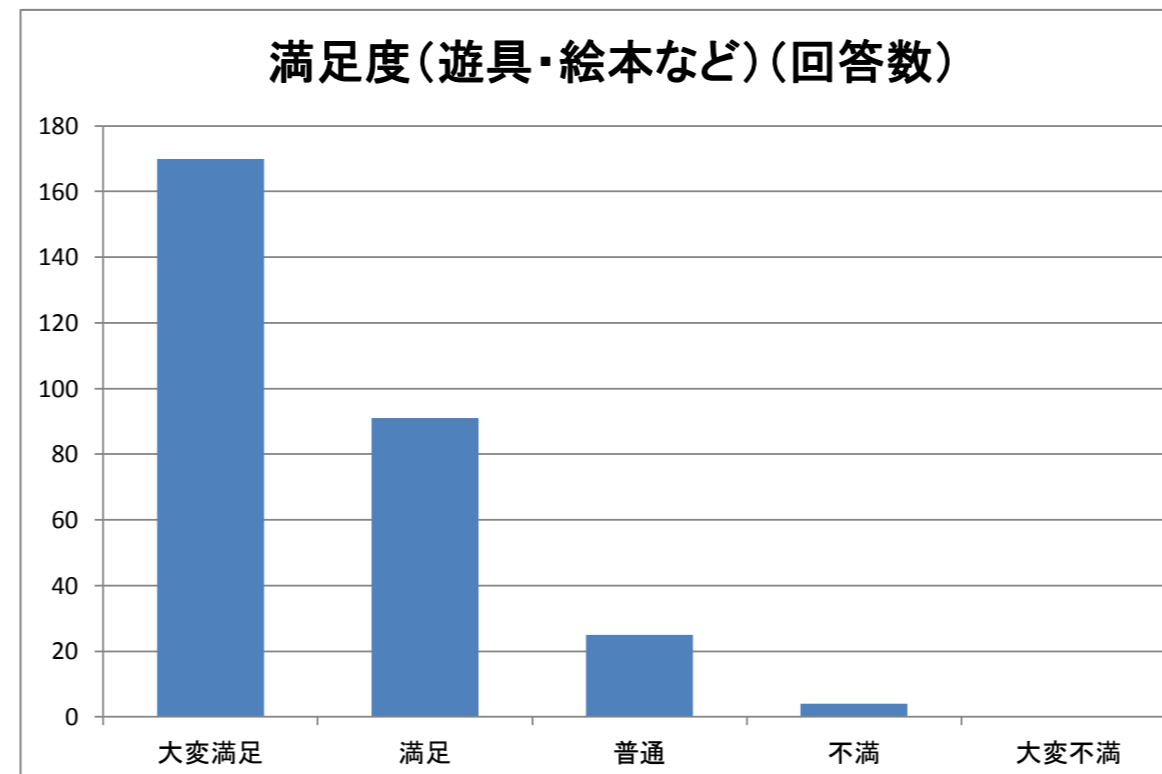
100.0%



Q1 2-6 満足度（遊具・絵本など）

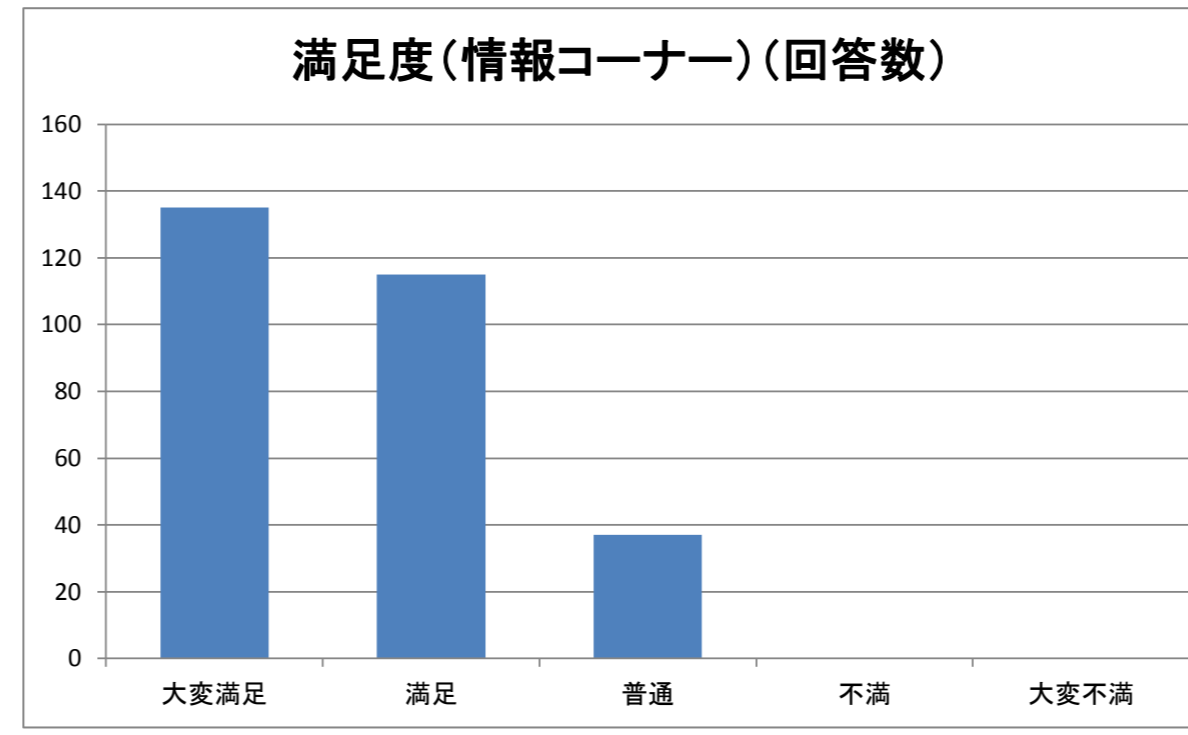
有効回答数：	290	割合
大変満足	170	58.6%
満足	91	31.4%
普通	25	8.6%
不満	4	1.4%
大変不満	0	0.0%

幼稚園生向けも増やしてほしい 100.0%



Q12-7 満足度(情報コーナー)

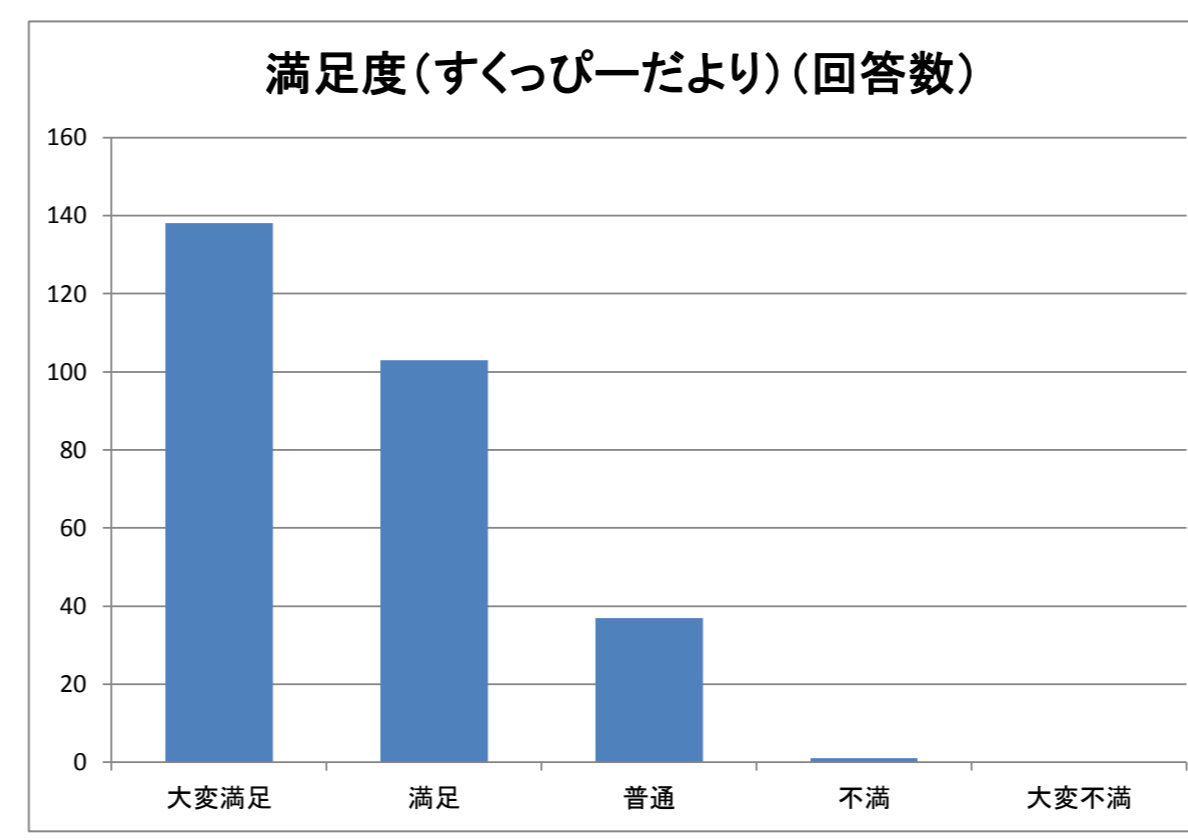
有効回答数:	287	割合
大変満足	135	47.0%
満足	115	40.1%
普通	37	12.9%
不満	0	0.0%
大変不満	0	0.0%
		100.0%



Q12-8 満足度(すくっぴーだより)

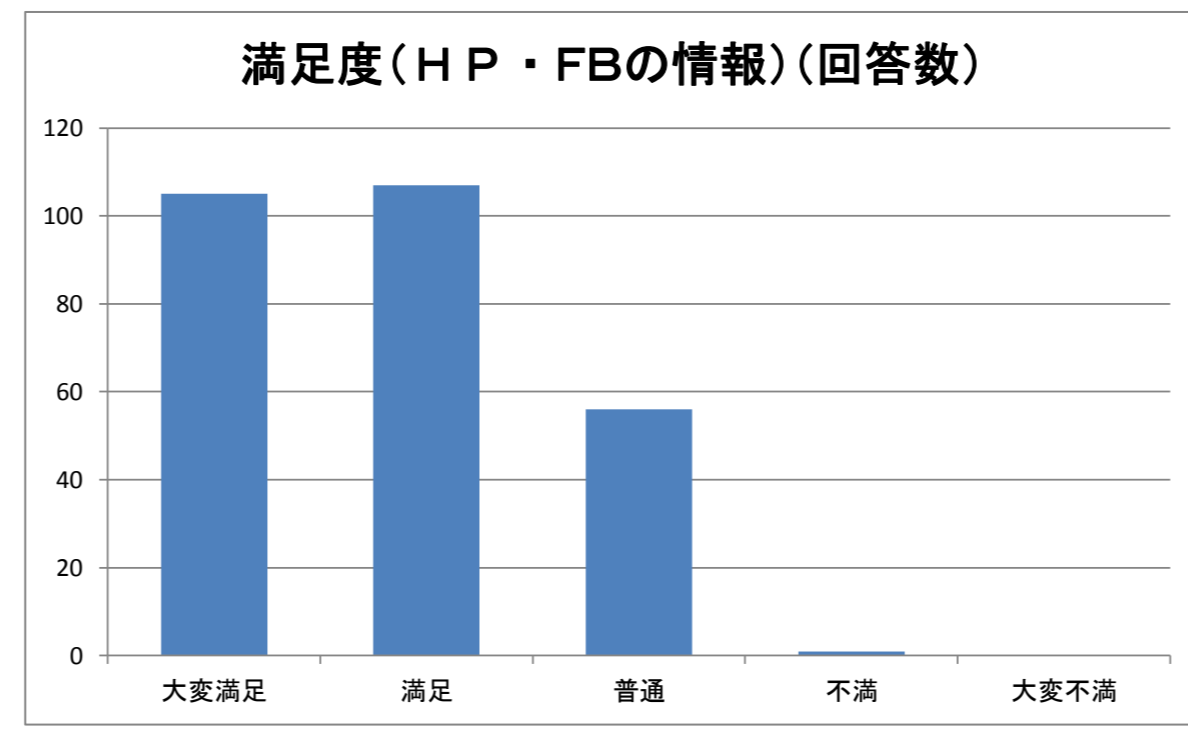
有効回答数:	279	割合
大変満足	138	49.5%
満足	103	36.9%
普通	37	13.3%
不満	1	0.4%
大変不満	0	0.0%
		100.0%

もう少し早く発行してほしい。



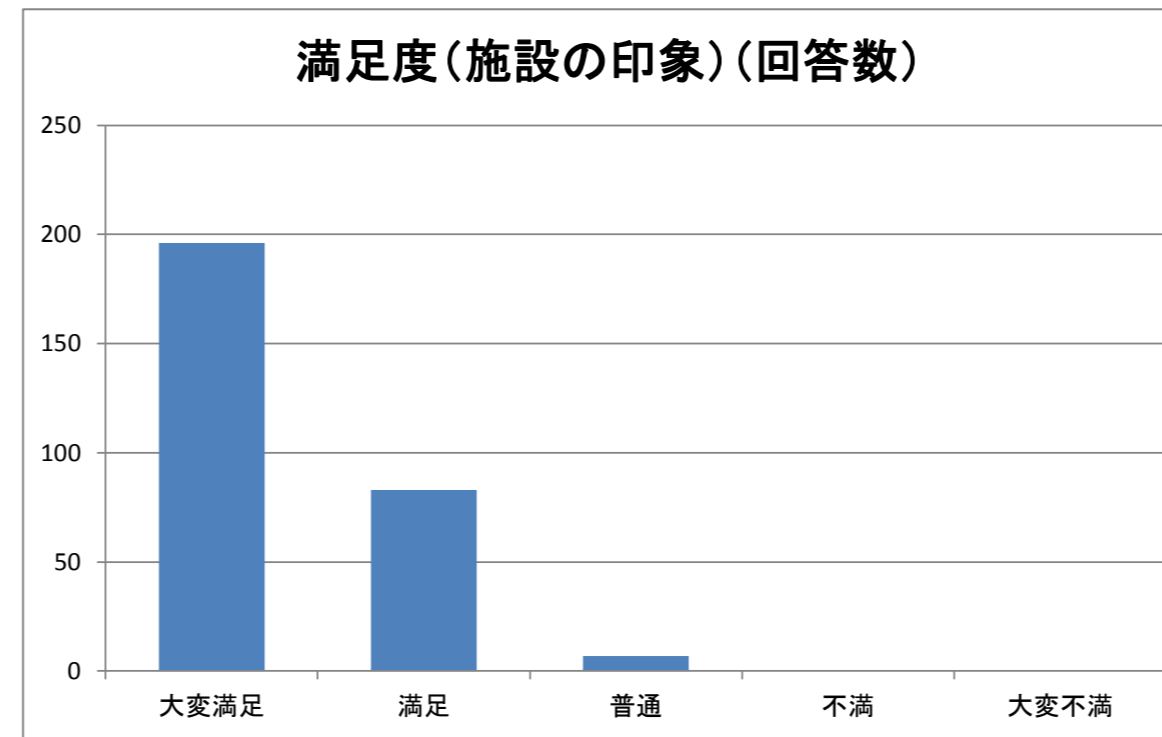
Q12-9 満足度(HP・FBの情報)

有効回答数:	269	割合
大変満足	105	39.0%
満足	107	39.8%
普通	56	20.8%
不満	1	0.4%
大変不満	0	0.0%
		100.0%



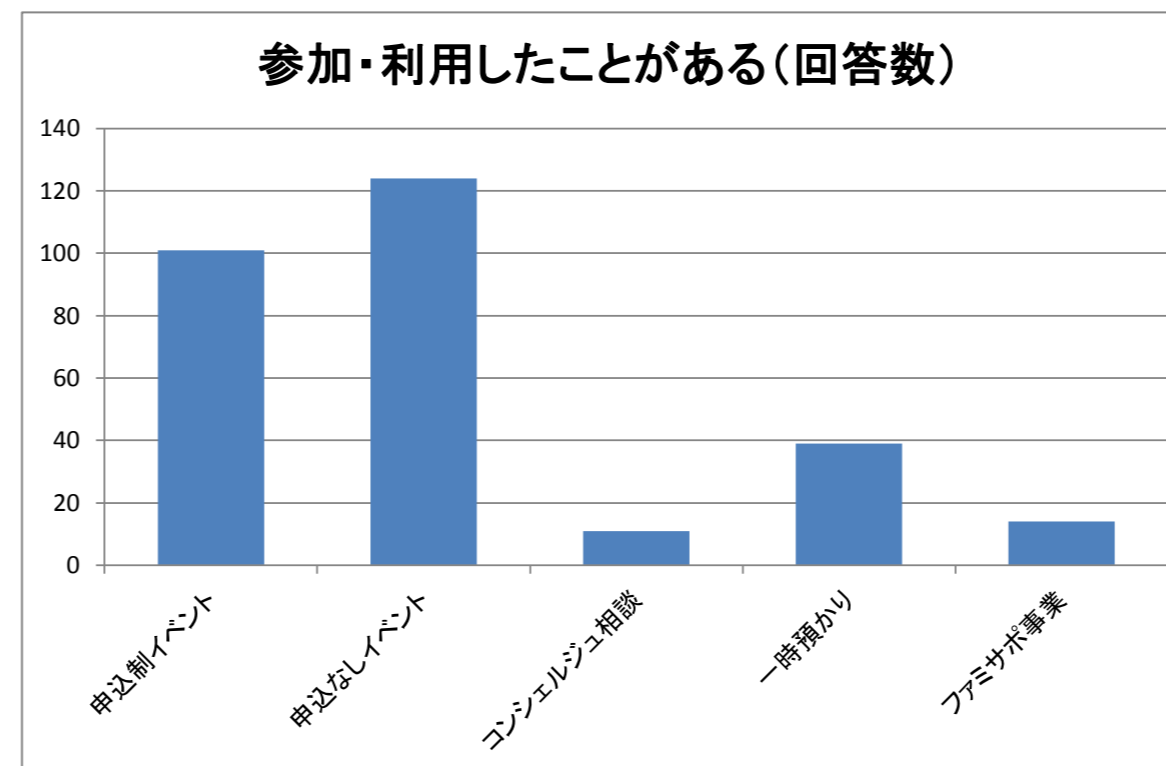
Q12-10 満足度（施設の印象）

有効回答数：	286	割合
大変満足	196	68.5%
満足	83	29.0%
普通	7	2.4%
不満	0	0.0%
大変不満	0	0.0%
100.0%		



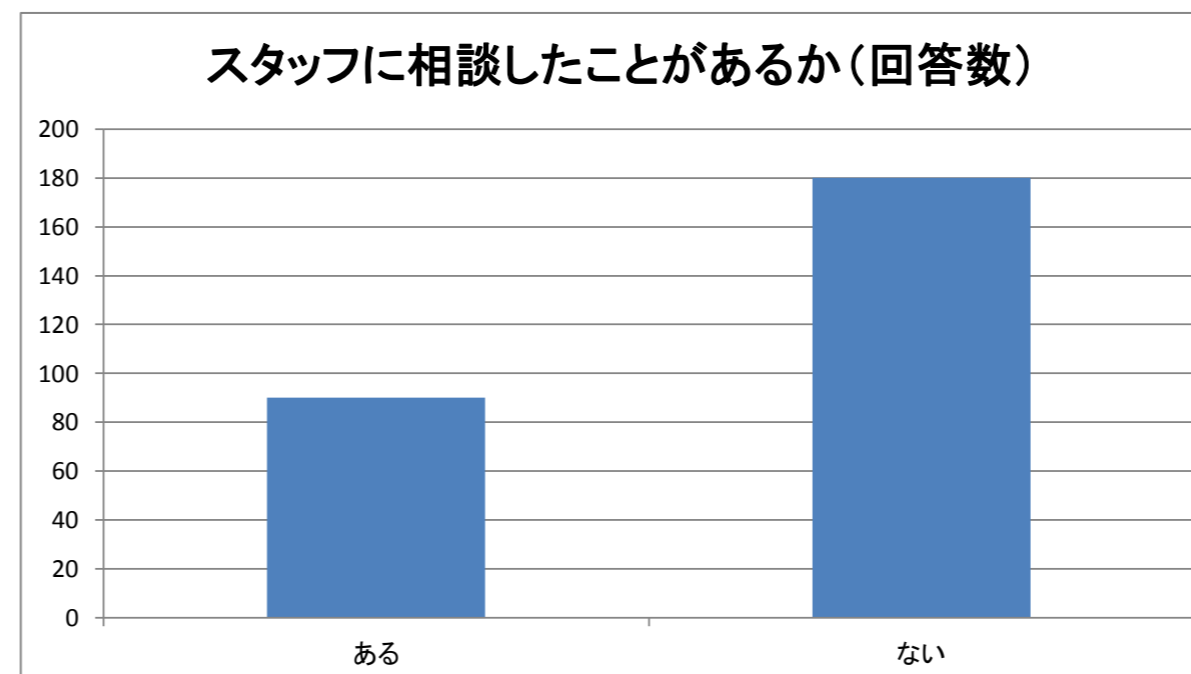
Q13 参加・利用したことがある

有効回答数：	289	割合
申込制イベント	101	34.9%
申込なしイベント	124	42.9%
コンシェルジュ相談	11	3.8%
一時預かり	39	13.5%
ファミサポ事業	14	4.8%
100.0%		



Q14 スタッフに相談したことがあるか

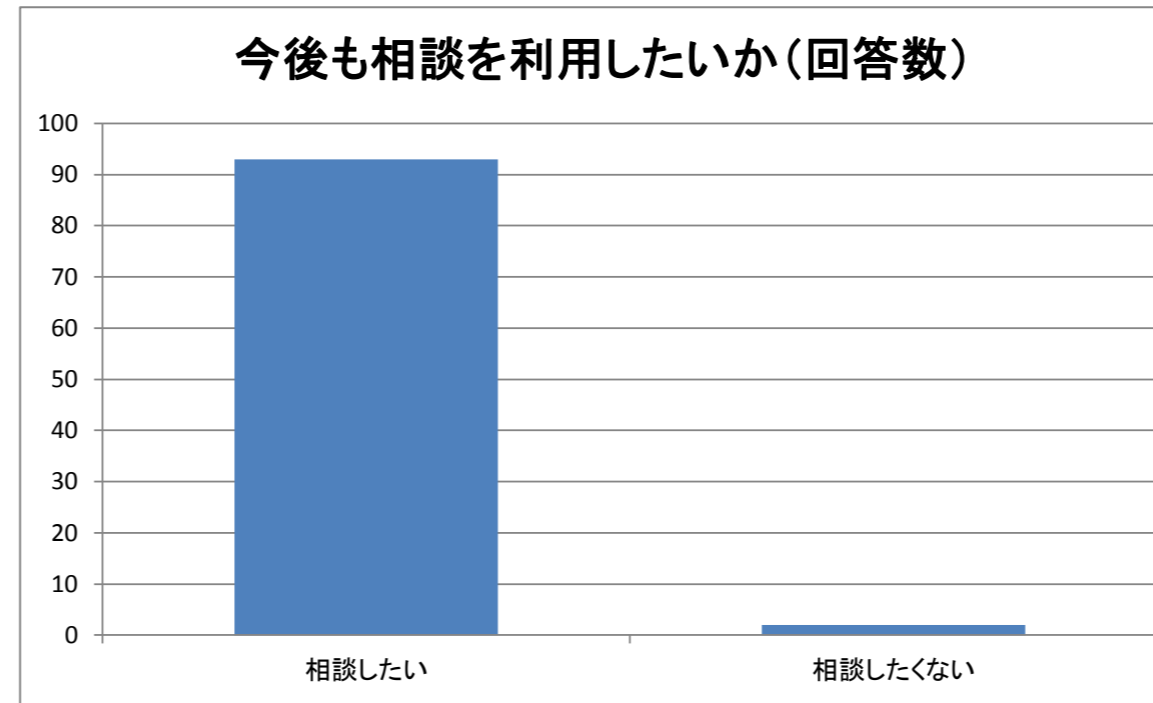
有効回答数：	270	割合
ある	90	33.3%
ない	180	66.7%
100.0%		



Q15 今後も相談を利用したいか

有効回答数:	95	割合
相談したい	93	97.9%
相談したくない	2	2.1%

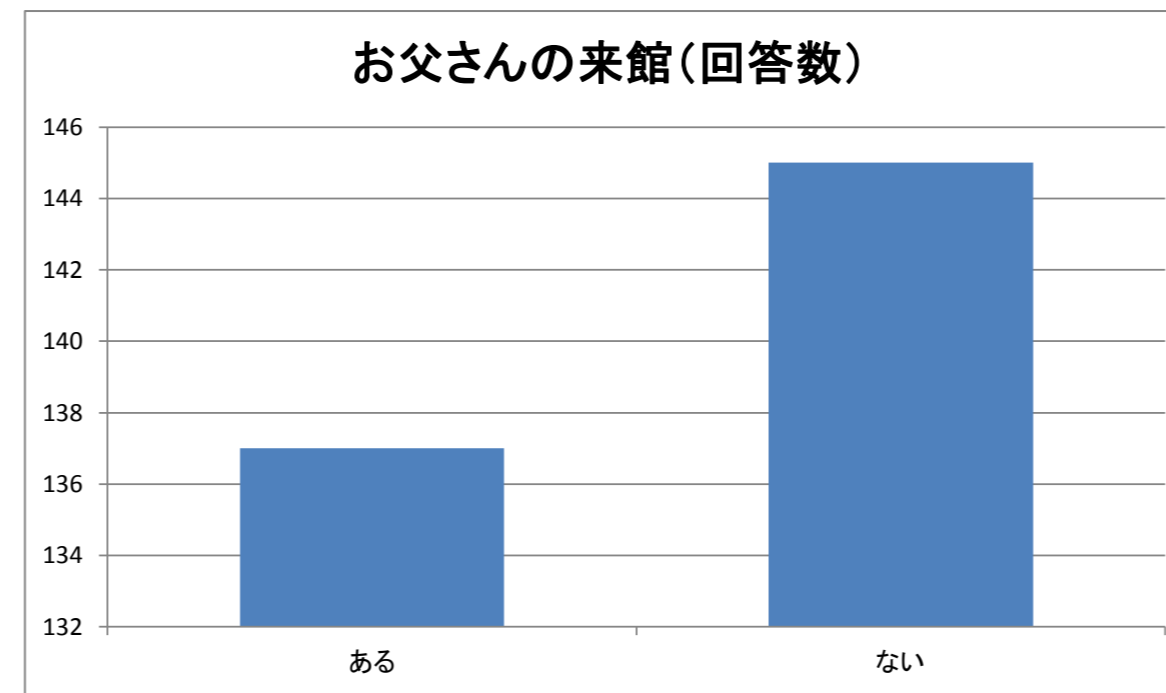
100.0%



Q16 お父さんの来館

有効回答数:	282	割合
ある	137	48.6%
ない	145	51.4%

一緒にいきたいと話している 100.0%

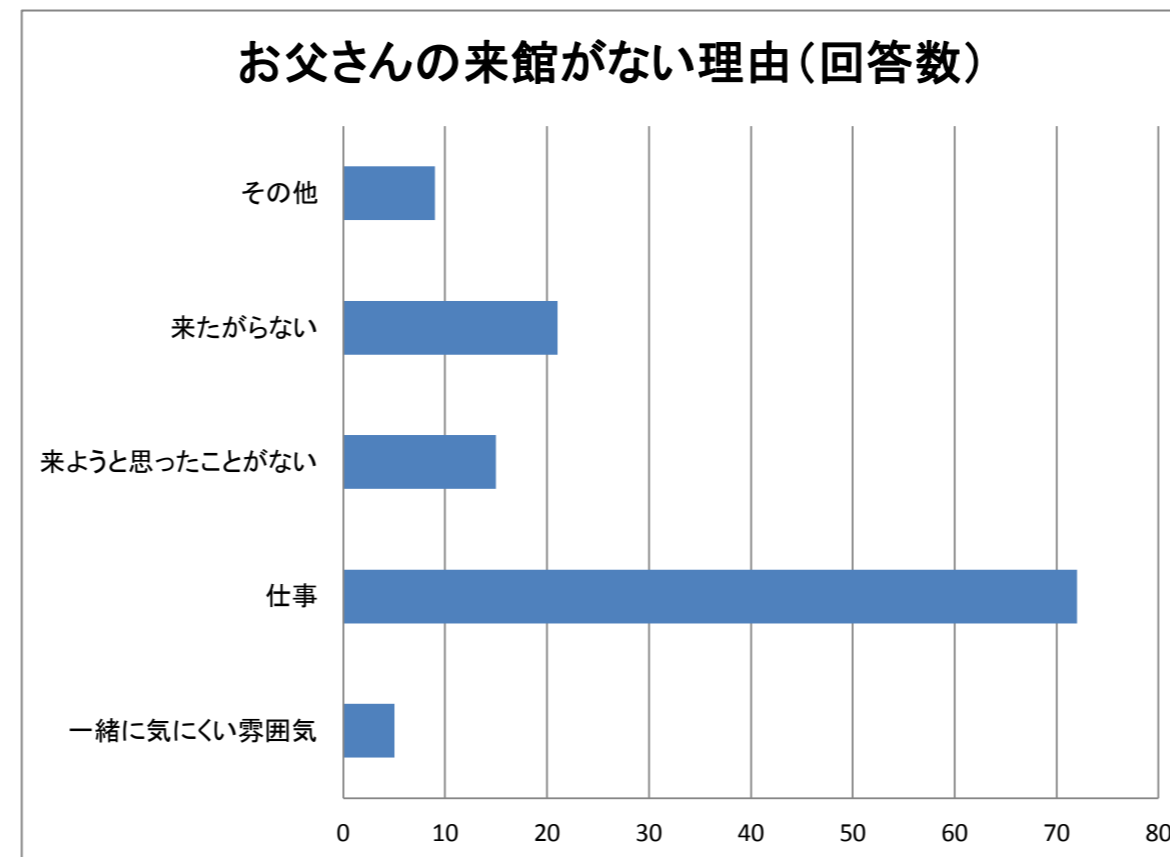


Q16-2 お父さんの来館がない理由

有効回答数:	122	割合
一緒に気がにくい雰囲気	5	4.1%
仕事	72	59.0%
来ようと思ったことがない	15	12.3%
来たがらない	21	17.2%
その他	9	7.4%

今回初めて来たから2 100.0%

母子家庭
父親はいない

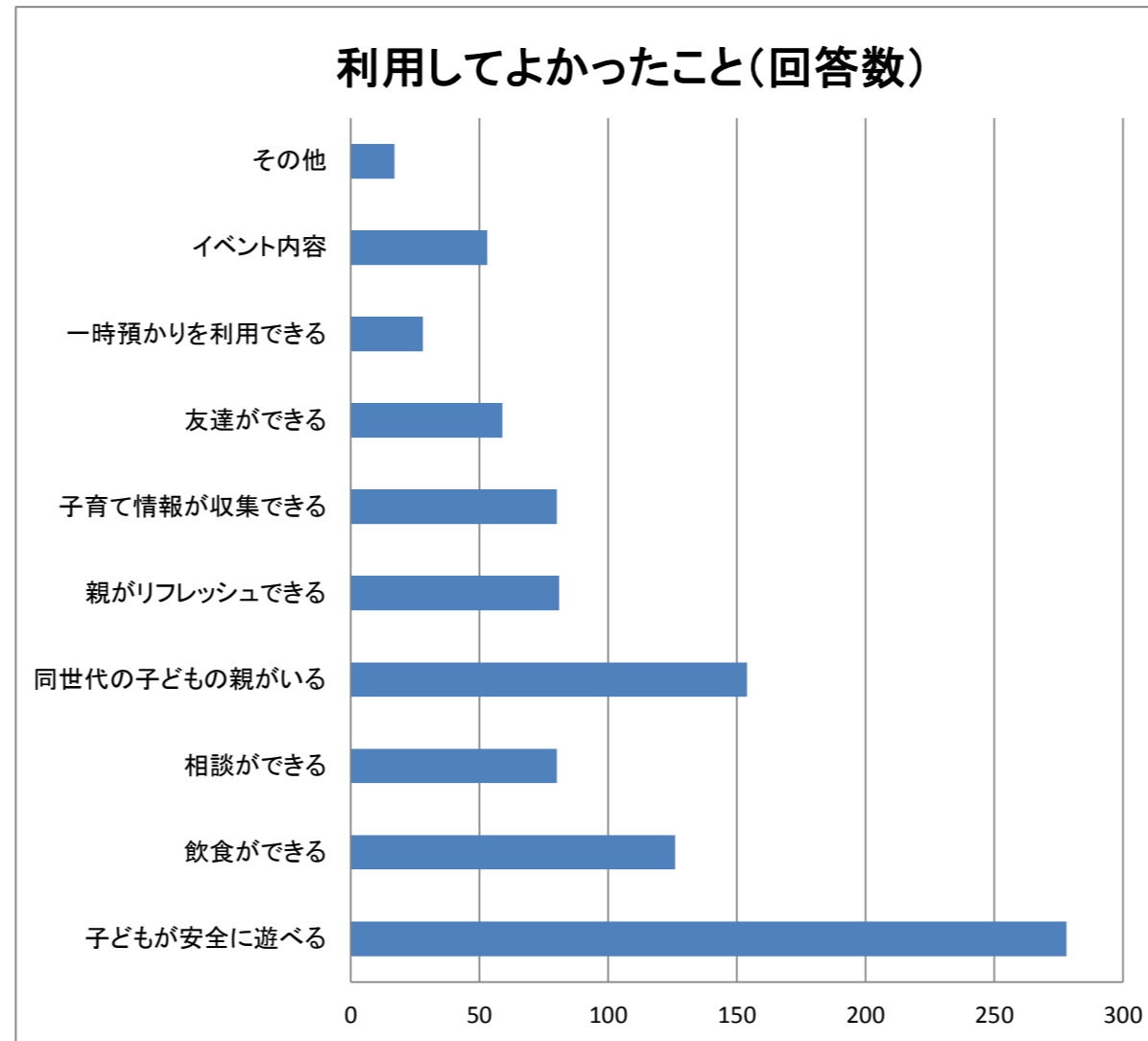


Q17 利用してよかったこと

複数回答／総回答数：	956	割合
子どもが安全に遊べる	278	29.1%
飲食ができる	126	13.2%
相談ができる	80	8.4%
同世代の子どもの親がいる	154	16.1%
親がリフレッシュできる	81	8.5%
子育て情報が収集できる	80	8.4%
友達ができる	59	6.2%
一時預かりを利用できる	28	2.9%
イベント内容	53	5.5%
その他	17	1.8%

- 子どもが同世代の子どもと関わることができる3 100.0%
- 子どもが楽しく遊べる2
- 時間つぶしができる
- 日曜もやっているから
- 遊具が多い
- 自分以外にもスタッフの方にも見て頂けるので、子ども二人連れでも来やすい
- 子ども同士がふれあえる
- 同年代の子どもに会える
- 図書館との併用
- 子どもにいい刺激になっている
- 子どもと集中して遊べる
- 子供がすくっぴーに行きたいと言う
- 明るくて来やすい雰囲気がある

利用してよかったこと(回答数)



Q18 利用して最も良かったこと

有効回答数：	267	割合
子どもが安全に遊べる	185	69.3%
飲食ができる	7	2.6%
相談ができる	9	3.4%
同世代の子どもの親がいる	27	10.1%
親がリフレッシュできる	5	1.9%
子育て情報が収集できる	5	1.9%
友達ができる	8	3.0%
一時預かりを利用できる	7	2.6%
イベント内容	6	2.2%
その他	8	3.0%
		100.0%

遊具が多い

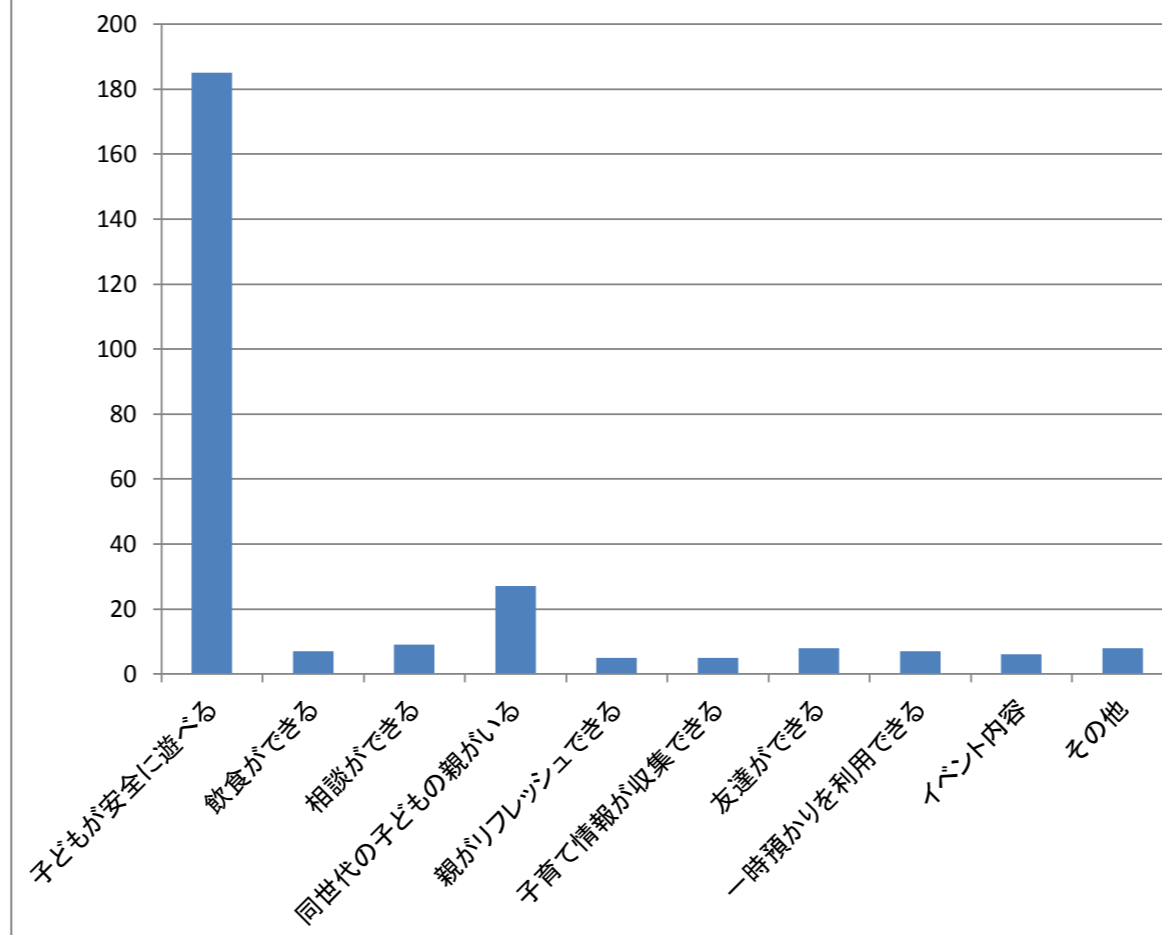
自分以外にもスタッフの方にも見て頂けるので、子ども二人連れでも来やすい

子ども同士がふれあえる

図書館との併用

子どもが同世代の子とも関わることができる

利用して最も良かったこと(回答数)



Q19 もっと充実してほしいこと

有効回答数：	186	割合
子どもが安全に遊べる	33	17.7%
飲食ができる	19	10.2%
相談ができる	11	5.9%
同世代の子どもの親がいる	3	1.6%
親がリフレッシュできる	28	15.1%
子育て情報が収集できる	24	12.9%
友達ができる	9	4.8%
一時預かりを利用できる	7	3.8%
イベント内容	52	28.0%
その他	0	0.0%
		100.0%

もっと充実してほしいこと(回答数)

